



**МИНИСТЕРСТВО
ЦИФРОВОГО РАЗВИТИЯ, СВЯЗИ
И МАССОВЫХ КОММУНИКАЦИЙ
РОССИЙСКОЙ ФЕДЕРАЦИИ**

Пресненская наб., д.10, стр.2, Москва, 123112
Справочная: +7 (495) 771-8000

23.03.2021 № П12-1-03-167-8875

на № _____ от _____

Администрация Курского района
Курской области
admkursk.rn-info@mail.ru

Администрация Бесединского
сельсовета Курского района
Курской области
abesedino@mail.ru

О публикации сообщения о возможном
установлении публичного сервитута

В Министерство цифрового развития, связи и массовых коммуникаций Российской Федерации поступило ходатайство об установлении публичного сервитута от ПАО «МТС». Публичный сервитут требуется установить в отношении земельных участков для размещения сооружения связи «Линейно-кабельное сооружение (ЛКС) волоконно-оптической линии связи (ВОЛС) «г. Курск, ул. Союзная, д. 71а (существующая оптическая муфта ПАО «МТС») – Курская область, г. Щигры, ул. Лазарева, д. 2 (существующая оптическая муфта ПАО «МТС») на территории Курского района Курской области.

В соответствии с подпунктом 2 пункта 3 статьи 39.42 Земельного кодекса Российской Федерации просим в срок до 26 марта 2021 г. опубликовать сообщение о возможном установлении публичного сервитута и прилагаемые к нему схемы расположения границ публичного сервитута на официальном сайте администрации Курского района Курской области (<http://kurskr.rkursk.ru/>) и на официальном сайте администрации муниципального образования «Бесединский сельсовет» Курского района Курской области (<http://besedino.rkursk.ru/>).

Ссылки на публикации просим направить на адрес электронной почты a.bekreneva@digital.gov.ru.

- Приложение: 1. Сообщение о возможном установлении публичного сервитута на 2 л. в 1 экз.
2. Схема расположения публичного сервитута на 20 л. в 1 экз.
3. Ходатайство об установлении публичного сервитута на 3 л. в 1 экз.

Директор Департамента
государственной политики в сфере связи

Исп.: А.А. Бекренёва
Тел: (495) 771-8000 (доб.44519)



А.Н. Канцуров

Сообщение о возможном установлении публичного сервитута (Курская обл., Курский р-н).

В соответствии с пп. 2 п. 3 статьи 39.42 Земельного кодекса Российской Федерации Министерство цифрового развития, связи и массовых коммуникаций Российской Федерации настоящим сообщает, что в целях размещения сооружения связи «Линейно-кабельное сооружение (ЛКС) волоконно-оптической линии связи (ВОЛС) «г. Курск, ул. Союзная, д. 71а (существующая оптическая муфта ПАО «МТС») – Курская область, г. Щигры, ул. Лазарева, д. 2 (существующая оптическая муфта ПАО «МТС») возможно установление публичного сервитута в отношении следующих земельных участков (их частей):

46:11:012000:1 (единое землепользование), расположенного по адресу: обл. Курская, р-н Курский, Бесединский с/с, с. Беседино;

46:11:012005:3, расположенного по адресу: обл. Курская, р-н Курский;

46:11:012006:1, расположенного по адресу: обл. Курская, р-н Курский;

46:11:012006:130, расположенного по адресу: Курская область, Курский район, Бесединский сельсовет, с. Беседино;

46:11:012005, расположенного по адресу: обл. Курская, р-н Курский;

46:11:012006, расположенного по адресу: обл. Курская, р-н Курский.

Администрацией Курской области согласован проект планировки территории и проект межевания в его составе для размещения линейного объекта «Линейно-кабельное сооружение (ЛКС) волоконно-оптической линии связи (ВОЛС) «г. Курск, ул. Союзная, д. 71а (существующая оптическая муфта ПАО «МТС») – Курская область, г. Щигры, ул. Лазарева, д. 2 (существующая оптическая муфта ПАО «МТС») (постановление от 02.08.2018 № 622-па).

Заинтересованные лица могут ознакомиться с поступившим ходатайством об установлении публичного сервитута и прилагаемым к нему описанием местоположения границ публичного сервитута в Министерстве цифрового развития, связи и массовых коммуникаций Российской Федерации по адресу: 123112, Москва, Пресненская наб., д.10, стр.2, IQ-квартал; в администрации муниципального образования «Бесединский сельсовет» Курского района Курской области по адресу: 305501, Курская область, Курский район, с. Беседино; в администрации Курского района Курской области по адресу: 305001, Курская область, г. Курск, ул. Белинского, д. 21.

Подать заявления об учете прав на земельные участки можно по адресу Министерства цифрового развития, связи и массовых коммуникаций Российской Федерации (Москва, Пресненская наб., д. 10, стр. 2, IQ-квартал).

Срок подачи заявлений об учете прав на земельные участки, в отношении которых испрашивается публичный сервитут, составляет 30 (тридцать) дней со дня опубликования данного сообщения (в соответствии с п. 8 ст. 39.42 Земельного кодекса Российской Федерации).

Время приема заинтересованных лиц для ознакомления с поступившим ходатайством об установлении публичного сервитута и подачи заявлений:

- Понедельник – четверг: с 9:30 до 12:30 и с 14:00 до 17:00;
- Пятница: с 9:30 до 12:30 и с 14:00 до 15:00.

Подробнее о порядке приема граждан можно узнать на сайте <https://digital.gov.ru/ru/appeals/personal/>.

Данная информация размещена на официальном сайте Министерства цифрового развития, связи и массовых коммуникаций Российской Федерации (<https://digital.gov.ru/ru/>), на официальном сайте администрации муниципального образования «Бесединский сельсовет» Курского района Курской области (<http://besedino.rkursk.ru/>), на официальном сайте администрации Курского района Курской области (<http://kurskr.rkursk.ru/>).

Схема местоположения границ публичного сервитута

для размещения линий и сооружений связи ("Линейно-кабельное сооружение (ЛКС) волоконно-оптической линии связи (ВОЛС) «г. Курск, ул. Союзная, д.71а (существующая оптическая муфта ПАО «МТС») – Курская область, г. Щигры, ул. Лазарева, д.2 (существующая оптическая муфта ПАО «МТС»)»

(наименование объекта, местоположение границ которого описано (далее - объект)

Местоположение: Курская область, Курский район					
Система координат: МСК-46					
Обозначение характерных точек части границы	Координаты, м		Метод определения координат характерной точки	Средняя квадратическая погрешность положения характерной точки (M _t), м	Описание обозначения точки на местности (при наличии)
	X	Y			
1	2	3	4	5	6
Часть N 1					
1	417443.80	1317865.09	Геодезический метод	0.1	-
2	417472.34	1317805.97	Геодезический метод	0.1	-
3	417444.63	1317866.08	Геодезический метод	0.1	-
1	417443.80	1317865.09	Геодезический метод	0.1	-
Часть N 2					
4	417503.47	1317703.48	Геодезический метод	0.1	-
5	417525.45	1317685.29	Геодезический метод	0.1	-
6	417527.99	1317688.38	Геодезический метод	0.1	-
7	417506.91	1317705.82	Геодезический метод	0.1	-
8	417502.72	1317718.63	Геодезический метод	0.1	-
9	417502.77	1317739.98	Геодезический метод	0.1	-
10	417472.34	1317805.97	Геодезический метод	0.1	-
11	417443.80	1317865.09	Геодезический метод	0.1	-
12	417444.63	1317866.08	Геодезический метод	0.1	-
13	417442.21	1317879.27	Геодезический метод	0.1	-
14	417413.54	1317943.73	Геодезический метод	0.1	-
15	417382.50	1318010.43	Геодезический метод	0.1	-
16	417335.12	1318105.88	Геодезический метод	0.1	-
17	417296.11	1318188.17	Геодезический метод	0.1	-
18	417253.66	1318276.64	Геодезический метод	0.1	-
19	417240.17	1318286.46	Геодезический метод	0.1	-
20	417228.56	1318313.64	Геодезический метод	0.1	-
21	417184.81	1318403.83	Геодезический метод	0.1	-
22	417139.31	1318495.35	Геодезический метод	0.1	-
23	417073.05	1318632.82	Геодезический метод	0.1	-
24	417056.05	1318672.61	Геодезический метод	0.1	-
25	417018.73	1318742.24	Геодезический метод	0.1	-
26	416962.20	1318845.46	Геодезический метод	0.1	-
27	416926.30	1318909.53	Геодезический метод	0.1	-
28	416880.08	1318980.53	Геодезический метод	0.1	-
29	416854.56	1319024.86	Геодезический метод	0.1	-

Обозначение характерных точек части границы	Координаты, м		Метод определения координат характерной точки	Средняя квадратическая погрешность положения характерной точки (Mt), м	Описание обозначения точки на местности (при наличии)
	X	Y			
30	416815.89	1319090.18	Геодезический метод	0.1	-
31	416790.18	1319130.89	Геодезический метод	0.1	-
32	416754.44	1319192.65	Геодезический метод	0.1	-
33	416658.34	1319358.24	Геодезический метод	0.1	-
34	416615.07	1319432.82	Геодезический метод	0.1	-
35	416569.99	1319510.53	Геодезический метод	0.1	-
36	416509.95	1319619.58	Геодезический метод	0.1	-
37	416508.98	1319621.50	Геодезический метод	0.1	-
38	416503.44	1319623.61	Геодезический метод	0.1	-
39	416506.41	1319617.72	Геодезический метод	0.1	-
40	416566.52	1319508.55	Геодезический метод	0.1	-
41	416611.61	1319430.82	Геодезический метод	0.1	-
42	416654.88	1319356.24	Геодезический метод	0.1	-
43	416750.98	1319190.65	Геодезический метод	0.1	-
44	416786.76	1319128.81	Геодезический метод	0.1	-
45	416812.47	1319088.10	Геодезический метод	0.1	-
46	416851.10	1319022.84	Геодезический метод	0.1	-
47	416876.66	1318978.43	Геодезический метод	0.1	-
48	416922.88	1318907.45	Геодезический метод	0.1	-
49	416958.70	1318843.54	Геодезический метод	0.1	-
50	417015.21	1318740.36	Геодезический метод	0.1	-
51	417052.42	1318670.92	Геодезический метод	0.1	-
52	417069.41	1318631.16	Геодезический метод	0.1	-
53	417135.71	1318493.59	Геодезический метод	0.1	-
54	417181.21	1318402.09	Геодезический метод	0.1	-
55	417224.90	1318312.02	Геодезический метод	0.1	-
56	417236.94	1318283.87	Геодезический метод	0.1	-
57	417250.48	1318274.00	Геодезический метод	0.1	-
58	417292.49	1318186.45	Геодезический метод	0.1	-
59	417331.52	1318104.14	Геодезический метод	0.1	-
60	417378.90	1318008.69	Геодезический метод	0.1	-
61	417409.89	1317942.09	Геодезический метод	0.1	-
62	417438.35	1317878.09	Геодезический метод	0.1	-
63	417440.74	1317864.94	Геодезический метод	0.1	-
64	417498.77	1317739.10	Геодезический метод	0.1	-
65	417498.72	1317717.99	Геодезический метод	0.1	-
4	417503.47	1317703.48	Геодезический метод	0.1	-
Часть N 3					
66	416504.31	1319630.77	Геодезический метод	0.1	-
67	416432.78	1319656.76	Геодезический метод	0.1	-
68	416352.30	1319689.38	Геодезический метод	0.1	-
69	416354.76	1319695.44	Геодезический метод	0.1	-
70	416351.03	1319696.87	Геодезический метод	0.1	-
71	416347.08	1319687.18	Геодезический метод	0.1	-
72	416431.34	1319653.02	Геодезический метод	0.1	-
73	416501.45	1319627.55	Геодезический метод	0.1	-
74	416503.44	1319623.61	Геодезический метод	0.1	-
75	416508.98	1319621.50	Геодезический метод	0.1	-
66	416504.31	1319630.77	Геодезический метод	0.1	-
Часть N 4					

Обозначение характерных точек части границы	Координаты, м		Метод определения координат характерной точки	Средняя квадратическая погрешность положения характерной точки (M _t), м	Описание обозначения точки на местности (при наличии)
	X	Y			
76	416358.91	1319717.41	Геодезический метод	0.1	-
77	416362.65	1319715.98	Геодезический метод	0.1	-
78	416366.59	1319726.32	Геодезический метод	0.1	-
79	416362.85	1319727.74	Геодезический метод	0.1	-
76	416358.91	1319717.41	Геодезический метод	0.1	-
Часть N 5					
80	414865.09	1322534.04	Геодезический метод	0.1	-
81	414844.66	1322495.83	Геодезический метод	0.1	-
82	414848.20	1322494.37	Геодезический метод	0.1	-
83	414847.60	1322455.78	Геодезический метод	0.1	-
84	414849.20	1322443.01	Геодезический метод	0.1	-
85	414853.42	1322404.34	Геодезический метод	0.1	-
86	414866.70	1322362.70	Геодезический метод	0.1	-
87	414866.56	1322326.67	Геодезический метод	0.1	-
88	414869.48	1322323.28	Геодезический метод	0.1	-
89	414889.43	1322297.88	Геодезический метод	0.1	-
90	414913.95	1322263.21	Геодезический метод	0.1	-
91	414953.16	1322214.12	Геодезический метод	0.1	-
92	414969.01	1322206.78	Геодезический метод	0.1	-
93	415004.64	1322178.30	Геодезический метод	0.1	-
94	415034.58	1322140.44	Геодезический метод	0.1	-
95	415048.90	1322112.09	Геодезический метод	0.1	-
96	415061.08	1322061.96	Геодезический метод	0.1	-
97	415073.85	1322028.47	Геодезический метод	0.1	-
98	415089.24	1322000.01	Геодезический метод	0.1	-
99	415087.38	1321979.56	Геодезический метод	0.1	-
100	415082.31	1321970.22	Геодезический метод	0.1	-
101	415075.57	1321954.17	Геодезический метод	0.1	-
102	415076.32	1321943.26	Геодезический метод	0.1	-
103	415082.44	1321937.88	Геодезический метод	0.1	-
104	415087.20	1321933.74	Геодезический метод	0.1	-
105	415102.61	1321932.89	Геодезический метод	0.1	-
106	415126.89	1321930.26	Геодезический метод	0.1	-
107	415149.07	1321923.09	Геодезический метод	0.1	-
108	415185.57	1321892.96	Геодезический метод	0.1	-
109	415234.14	1321851.70	Геодезический метод	0.1	-
110	415264.51	1321835.89	Геодезический метод	0.1	-
111	415274.59	1321824.97	Геодезический метод	0.1	-
112	415295.27	1321788.01	Геодезический метод	0.1	-
113	415306.82	1321761.52	Геодезический метод	0.1	-
114	415317.78	1321744.75	Геодезический метод	0.1	-
115	415332.80	1321727.97	Геодезический метод	0.1	-
116	415377.21	1321679.86	Геодезический метод	0.1	-
117	415408.15	1321643.95	Геодезический метод	0.1	-
118	415434.10	1321616.01	Геодезический метод	0.1	-
119	415478.21	1321555.73	Геодезический метод	0.1	-
120	415498.43	1321519.64	Геодезический метод	0.1	-
121	415527.83	1321492.72	Геодезический метод	0.1	-
122	415535.80	1321484.99	Геодезический метод	0.1	-
123	415562.24	1321428.22	Геодезический метод	0.1	-

Обозначение характерных точек части границы	Координаты, м		Метод определения координат характерной точки	Средняя квадратическая погрешность положения характерной точки (Mt), м	Описание обозначения точки на местности (при наличии)
	X	Y			
124	415600.20	1321344.19	Геодезический метод	0.1	-
125	415624.62	1321287.69	Геодезический метод	0.1	-
126	415645.25	1321240.95	Геодезический метод	0.1	-
127	415678.46	1321177.23	Геодезический метод	0.1	-
128	415722.67	1321095.02	Геодезический метод	0.1	-
129	415741.67	1321059.11	Геодезический метод	0.1	-
130	415787.40	1320967.98	Геодезический метод	0.1	-
131	415817.73	1320911.56	Геодезический метод	0.1	-
132	415847.34	1320836.90	Геодезический метод	0.1	-
133	415869.67	1320788.89	Геодезический метод	0.1	-
134	415904.62	1320704.97	Геодезический метод	0.1	-
135	415951.18	1320610.92	Геодезический метод	0.1	-
136	415985.57	1320543.64	Геодезический метод	0.1	-
137	416036.48	1320456.12	Геодезический метод	0.1	-
138	416058.98	1320411.94	Геодезический метод	0.1	-
139	416093.88	1320343.69	Геодезический метод	0.1	-
140	416123.78	1320277.22	Геодезический метод	0.1	-
141	416142.92	1320233.62	Геодезический метод	0.1	-
142	416166.13	1320186.09	Геодезический метод	0.1	-
143	416201.08	1320118.88	Геодезический метод	0.1	-
144	416256.64	1320012.63	Геодезический метод	0.1	-
145	416274.28	1319977.40	Геодезический метод	0.1	-
146	416316.08	1319902.36	Геодезический метод	0.1	-
147	416356.86	1319831.95	Геодезический метод	0.1	-
148	416385.90	1319780.33	Геодезический метод	0.1	-
149	416381.58	1319778.83	Геодезический метод	0.1	-
150	416381.81	1319779.47	Геодезический метод	0.1	-
151	416353.38	1319829.97	Геодезический метод	0.1	-
152	416312.60	1319900.38	Геодезический метод	0.1	-
153	416270.76	1319975.50	Геодезический метод	0.1	-
154	416253.07	1320010.82	Геодезический метод	0.1	-
155	416197.54	1320117.02	Геодезический метод	0.1	-
156	416162.55	1320184.29	Геодезический метод	0.1	-
157	416139.28	1320231.94	Геодезический метод	0.1	-
158	416120.12	1320275.62	Геодезический метод	0.1	-
159	416090.28	1320341.95	Геодезический метод	0.1	-
160	416055.42	1320410.12	Геодезический метод	0.1	-
161	416032.96	1320454.20	Геодезический метод	0.1	-
162	415982.05	1320541.72	Геодезический метод	0.1	-
163	415947.60	1320609.12	Геодезический метод	0.1	-
164	415900.98	1320703.31	Геодезический метод	0.1	-
165	415865.99	1320787.31	Геодезический метод	0.1	-
166	415843.66	1320835.32	Геодезический метод	0.1	-
167	415814.09	1320909.88	Геодезический метод	0.1	-
168	415783.87	1320966.11	Геодезический метод	0.1	-
169	415738.11	1321057.27	Геодезический метод	0.1	-
170	415719.13	1321093.14	Геодезический метод	0.1	-
171	415674.92	1321175.35	Геодезический метод	0.1	-
172	415641.65	1321239.21	Геодезический метод	0.1	-
173	415620.96	1321286.07	Геодезический метод	0.1	-

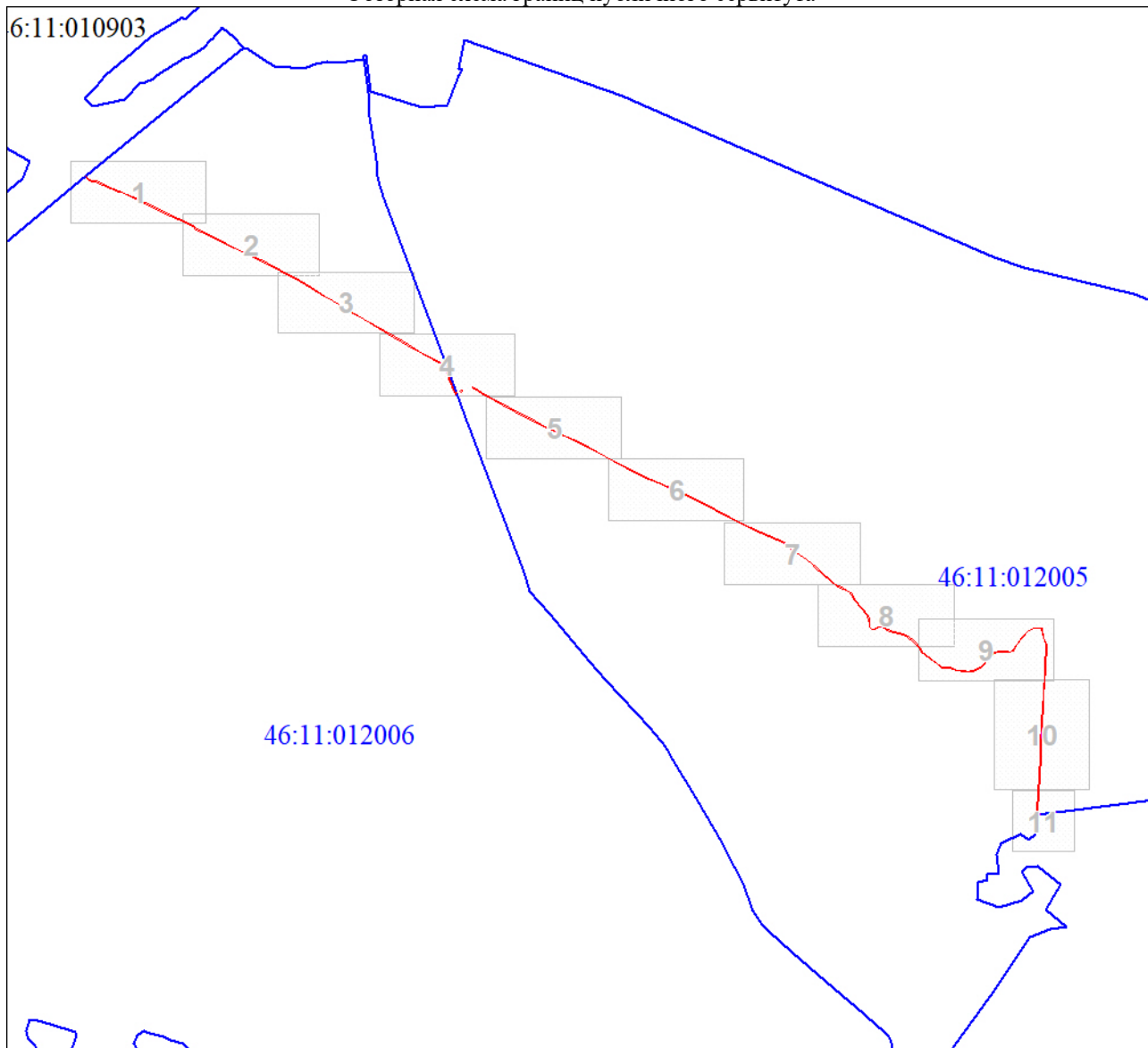
Обозначение характерных точек части границы	Координаты, м		Метод определения координат характерной точки	Средняя квадратическая погрешность положения характерной точки (Mt), м	Описание обозначения точки на местности (при наличии)
	X	Y			
174	415596.53	1321342.59	Геодезический метод	0.1	-
175	415558.60	1321426.56	Геодезический метод	0.1	-
176	415532.49	1321482.63	Геодезический метод	0.1	-
177	415525.09	1321489.80	Геодезический метод	0.1	-
178	415495.25	1321517.12	Геодезический метод	0.1	-
179	415474.83	1321553.57	Геодезический метод	0.1	-
180	415431.02	1321613.45	Геодезический метод	0.1	-
181	415405.19	1321641.26	Геодезический метод	0.1	-
182	415374.20	1321677.22	Геодезический метод	0.1	-
183	415329.84	1321725.27	Геодезический метод	0.1	-
184	415314.60	1321742.31	Геодезический метод	0.1	-
185	415303.28	1321759.62	Геодезический метод	0.1	-
186	415291.69	1321786.24	Геодезический метод	0.1	-
187	415271.31	1321822.63	Геодезический метод	0.1	-
188	415262.03	1321832.68	Геодезический метод	0.1	-
189	415231.90	1321848.36	Геодезический метод	0.1	-
190	415183.01	1321889.90	Геодезический метод	0.1	-
191	415147.11	1321919.52	Геодезический метод	0.1	-
192	415126.05	1321926.32	Геодезический метод	0.1	-
193	415102.23	1321928.91	Геодезический метод	0.1	-
194	415085.60	1321929.82	Геодезический метод	0.1	-
195	415079.82	1321934.86	Геодезический метод	0.1	-
196	415072.44	1321941.34	Геодезический метод	0.1	-
197	415071.51	1321954.84	Геодезический метод	0.1	-
198	415078.69	1321971.96	Геодезический метод	0.1	-
199	415083.48	1321980.77	Геодезический метод	0.1	-
200	415085.15	1321999.17	Геодезический метод	0.1	-
201	415070.21	1322026.79	Геодезический метод	0.1	-
202	415057.27	1322060.74	Геодезический метод	0.1	-
203	415045.13	1322110.69	Геодезический метод	0.1	-
204	415031.17	1322138.31	Геодезический метод	0.1	-
205	415001.78	1322175.46	Геодезический метод	0.1	-
206	414966.88	1322203.36	Геодезический метод	0.1	-
207	414950.62	1322210.88	Геодезический метод	0.1	-
208	414910.75	1322260.81	Геодезический метод	0.1	-
209	414886.23	1322295.48	Геодезический метод	0.1	-
210	414866.37	1322320.77	Геодезический метод	0.1	-
211	414862.56	1322325.19	Геодезический метод	0.1	-
212	414862.70	1322362.08	Геодезический метод	0.1	-
213	414849.48	1322403.50	Геодезический метод	0.1	-
214	414845.22	1322442.55	Геодезический метод	0.1	-
215	414843.60	1322455.56	Геодезический метод	0.1	-
216	414844.23	1322496.05	Геодезический метод	0.1	-
217	414864.91	1322533.88	Геодезический метод	0.1	-
80	414865.09	1322534.04	Геодезический метод	0.1	-
					-
218	414957.20	1322708.78	Геодезический метод	0.1	-
219	414954.49	1322706.90	Геодезический метод	0.1	-
220	414948.20	1322695.53	Геодезический метод	0.1	-
221	414949.32	1322667.66	Геодезический метод	0.1	-

Обозначение характерных точек части границы	Координаты, м		Метод определения координат характерной точки	Средняя квадратическая погрешность положения характерной точки (M _t), м	Описание обозначения точки на местности (при наличии)
	X	Y			
222	414953.15	1322625.69	Геодезический метод	0.1	-
223	414944.07	1322609.21	Геодезический метод	0.1	-
224	414910.36	1322573.05	Геодезический метод	0.1	-
225	414877.35	1322544.64	Геодезический метод	0.1	-
226	414866.00	1322534.82	Геодезический метод	0.1	-
227	414874.40	1322536.79	Геодезический метод	0.1	-
228	414879.97	1322541.62	Геодезический метод	0.1	-
229	414913.13	1322570.16	Геодезический метод	0.1	-
230	414947.33	1322606.85	Геодезический метод	0.1	-
231	414952.65	1322616.49	Геодезический метод	0.1	-
232	414953.42	1322626.29	Геодезический метод	0.1	-
233	414955.69	1322641.87	Геодезический метод	0.1	-
234	414953.32	1322667.92	Геодезический метод	0.1	-
235	414952.24	1322694.57	Геодезический метод	0.1	-
236	414957.54	1322704.14	Геодезический метод	0.1	-
237	414958.23	1322704.62	Геодезический метод	0.1	-
218	414957.20	1322708.78	Геодезический метод	0.1	-
					-
238	414953.96	1322889.69	Геодезический метод	0.1	-
239	414893.10	1322885.86	Геодезический метод	0.1	-
240	414857.22	1322883.36	Геодезический метод	0.1	-
241	414715.94	1322874.69	Геодезический метод	0.1	-
242	414657.23	1322872.16	Геодезический метод	0.1	-
243	414558.88	1322866.95	Геодезический метод	0.1	-
244	414452.39	1322861.00	Геодезический метод	0.1	-
245	414385.86	1322858.72	Геодезический метод	0.1	-
246	414277.91	1322851.51	Геодезический метод	0.1	-
247	414188.48	1322845.88	Геодезический метод	0.1	-
248	414092.67	1322842.36	Геодезический метод	0.1	-
249	414083.66	1322841.19	Геодезический метод	0.1	-
250	414083.52	1322837.14	Геодезический метод	0.1	-
251	414093.01	1322838.36	Геодезический метод	0.1	-
252	414188.71	1322841.88	Геодезический метод	0.1	-
253	414278.17	1322847.51	Геодезический метод	0.1	-
254	414386.06	1322854.72	Геодезический метод	0.1	-
255	414452.59	1322857.00	Геодезический метод	0.1	-
256	414559.10	1322862.95	Геодезический метод	0.1	-
257	414657.41	1322868.16	Геодезический метод	0.1	-
258	414716.16	1322870.69	Геодезический метод	0.1	-
259	414857.50	1322879.36	Геодезический метод	0.1	-
260	414893.36	1322881.86	Геодезический метод	0.1	-
261	414956.72	1322885.85	Геодезический метод	0.1	-
238	414953.96	1322889.69	Геодезический метод	0.1	-
Часть N 6					
262	414991.22	1322890.57	Геодезический метод	0.1	-
263	414956.89	1322889.87	Геодезический метод	0.1	-
264	414953.96	1322889.69	Геодезический метод	0.1	-
265	414956.72	1322885.85	Геодезический метод	0.1	-
266	414957.05	1322885.87	Геодезический метод	0.1	-
267	414990.52	1322886.55	Геодезический метод	0.1	-

Обозначение характерных точек части границы	Координаты, м		Метод определения координат характерной точки	Средняя квадратическая погрешность положения характерной точки (M _t), м	Описание обозначения точки на местности (при наличии)
	X	Y			
268	415031.49	1322870.92	Геодезический метод	0.1	-
269	415076.08	1322861.58	Геодезический метод	0.1	-
270	415077.65	1322857.12	Геодезический метод	0.1	-
271	415077.67	1322823.01	Геодезический метод	0.1	-
272	415066.87	1322801.37	Геодезический метод	0.1	-
273	415059.46	1322786.83	Геодезический метод	0.1	-
274	415031.11	1322759.02	Геодезический метод	0.1	-
275	414991.56	1322731.70	Геодезический метод	0.1	-
276	414960.03	1322710.74	Геодезический метод	0.1	-
277	414957.20	1322708.78	Геодезический метод	0.1	-
278	414958.23	1322704.62	Геодезический метод	0.1	-
279	414962.27	1322707.42	Геодезический метод	0.1	-
280	414993.79	1322728.37	Геодезический метод	0.1	-
281	415033.66	1322755.91	Геодезический метод	0.1	-
282	415062.72	1322784.42	Геодезический метод	0.1	-
283	415070.43	1322799.55	Геодезический метод	0.1	-
284	415081.67	1322822.07	Геодезический метод	0.1	-
285	415081.65	1322857.80	Геодезический метод	0.1	-
286	415079.10	1322865.04	Геодезический метод	0.1	-
287	415032.61	1322874.78	Геодезический метод	0.1	-
262	414991.22	1322890.57	Геодезический метод	0.1	-
Часть N 7					
288	414874.40	1322536.79	Геодезический метод	0.1	-
289	414866.00	1322534.82	Геодезический метод	0.1	-
290	414865.09	1322534.04	Геодезический метод	0.1	-
291	414844.66	1322495.83	Геодезический метод	0.1	-
292	414848.20	1322494.37	Геодезический метод	0.1	-
293	414848.21	1322494.99	Геодезический метод	0.1	-
294	414868.07	1322531.32	Геодезический метод	0.1	-
288	414874.40	1322536.79	Геодезический метод	0.1	-
Часть N 8					
295	414955.69	1322641.87	Геодезический метод	0.1	-
296	414953.42	1322626.29	Геодезический метод	0.1	-
297	414952.65	1322616.49	Геодезический метод	0.1	-
298	414957.25	1322624.83	Геодезический метод	0.1	-
295	414955.69	1322641.87	Геодезический метод	0.1	-

План границ публичного сервитута

Обзорная схема границ публичного сервитута

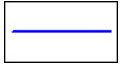


Масштаб 1:36590

Используемые условные знаки и обозначения:

	Характерная точка границ публичного сервитута
	Надписи номеров характерных точек границы публичного сервитута
	Граница публичного сервитута
	Инженерное сооружение ВОЛС
	Граница охранной зоны
	Обозначение границы охранной зоны
	Граница территориальной зоны
	Обозначение границы территориальной зоны
	Существующая часть границы, имеющиеся в ЕГРН сведения о которой достаточны для определения ее местоположения
	Надписи кадастрового номера земельного участка

Используемые условные знаки и обозначения:



Граница кадастрового квартала

46:11:01090

Обозначение кадастрового квартала

План границ публичного сервитута

Выносной лист № 1



Масштаб 1:2000

Используемые условные знаки и обозначения:

Условные обозначения представлены на листе 8



Масштаб 1:2000

Используемые условные знаки и обозначения:

Условные обозначения представлены на листе 8



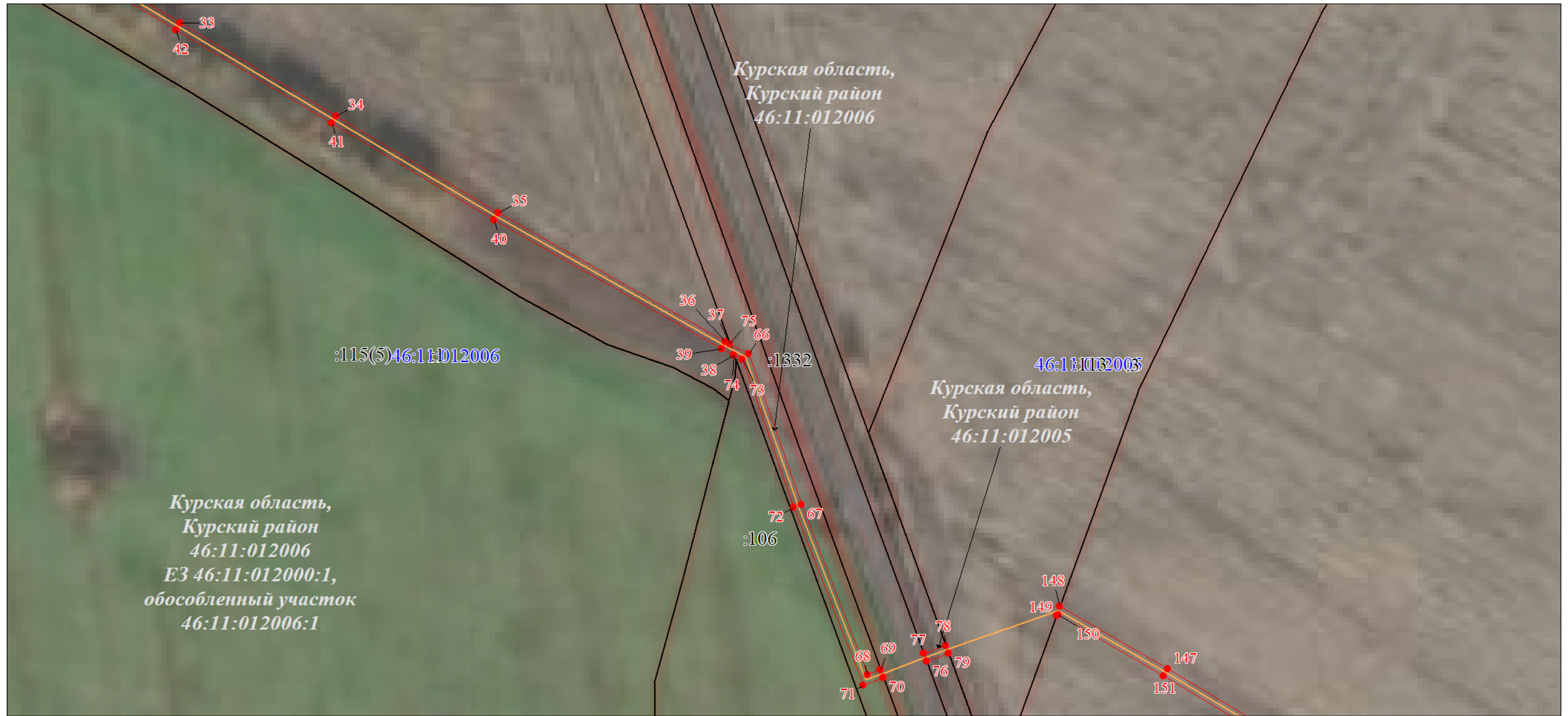
Масштаб 1:2000

Используемые условные знаки и обозначения:

Условные обозначения представлены на листе 8

План границ публичного сервитута

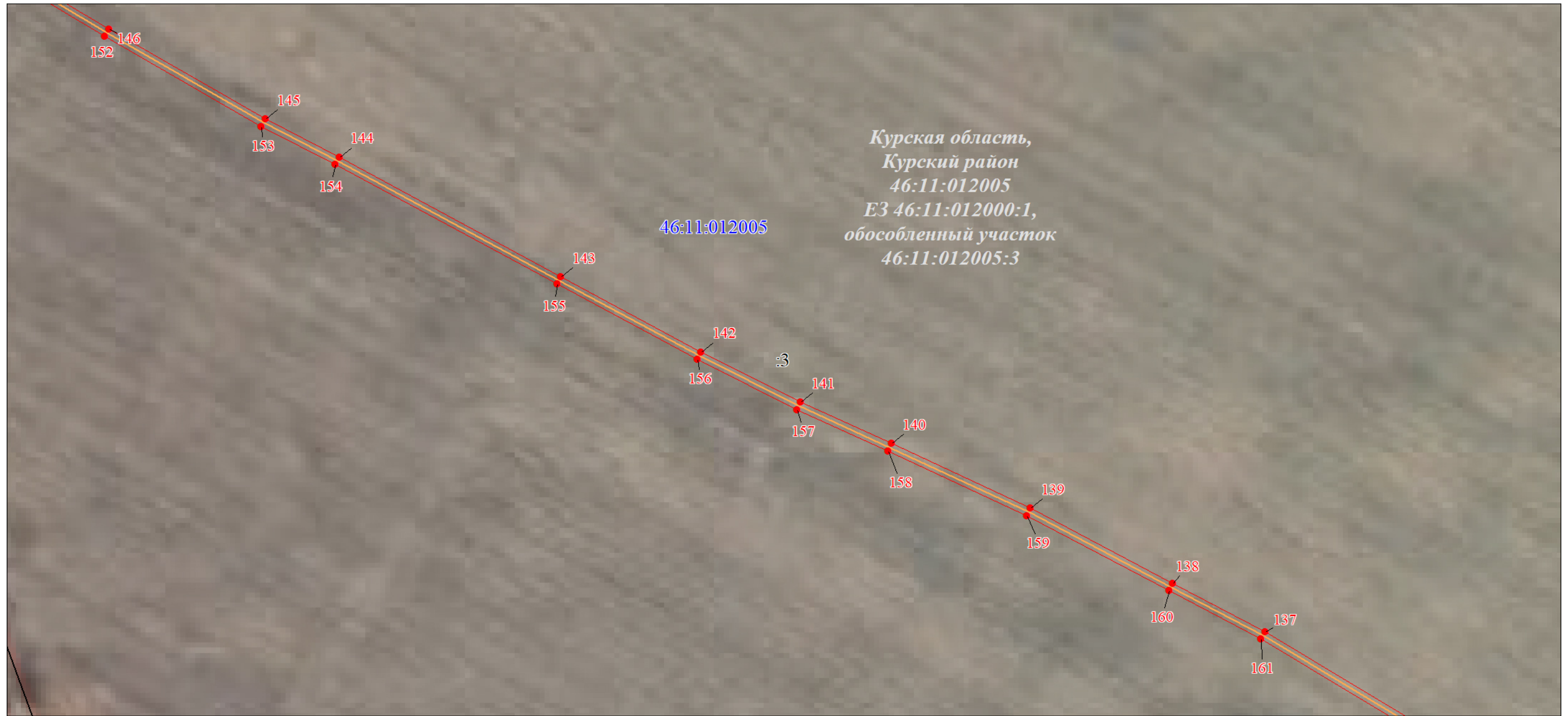
Выносной лист № 4



Масштаб 1:2000

Используемые условные знаки и обозначения:

Условные обозначения представлены на листе 8



Масштаб 1:2000

Используемые условные знаки и обозначения:

Условные обозначения представлены на листе 8



Масштаб 1:2000

Используемые условные знаки и обозначения:

Условные обозначения представлены на листе 8

План границ публичного сервитута

Выносной лист № 7



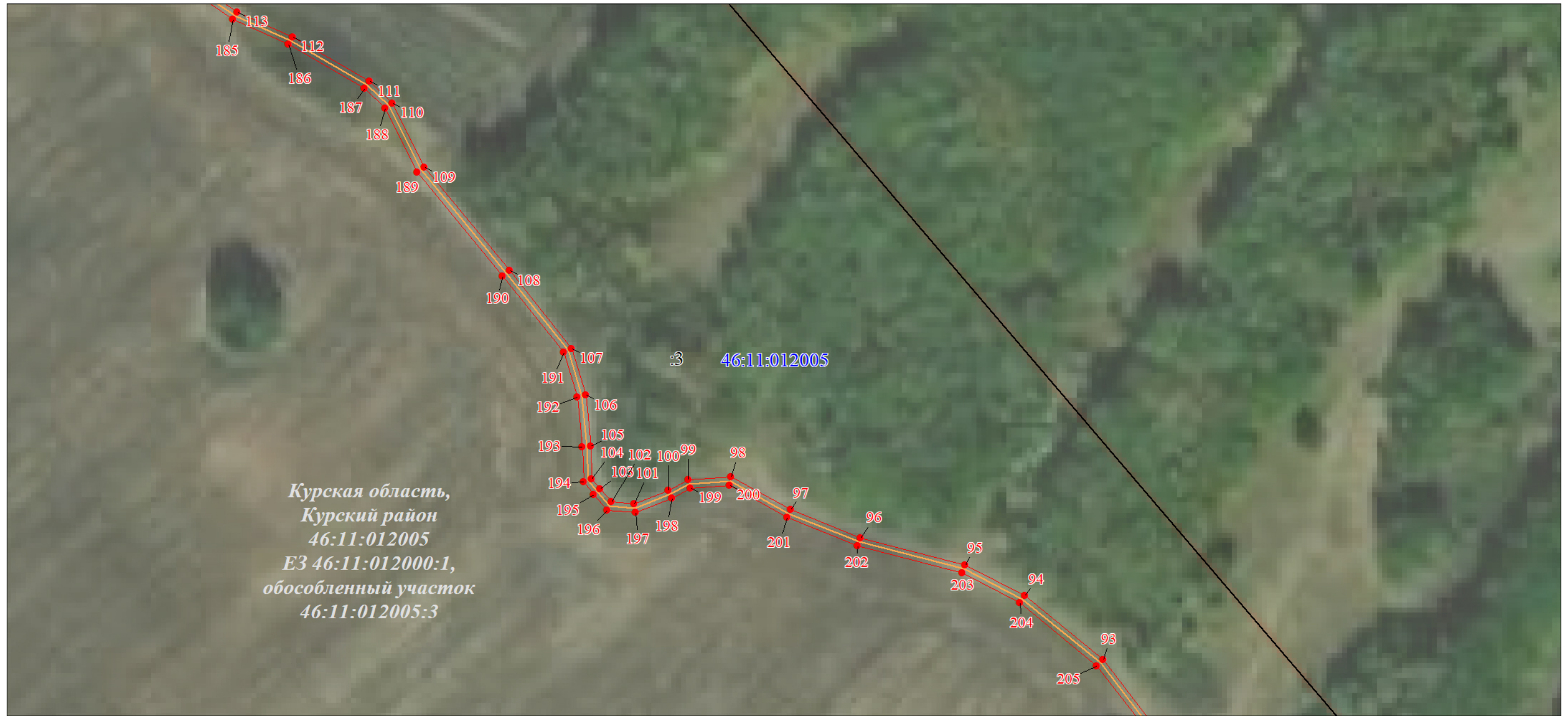
Масштаб 1:2000

Используемые условные знаки и обозначения:

Условные обозначения представлены на листе 8

План границ публичного сервитута

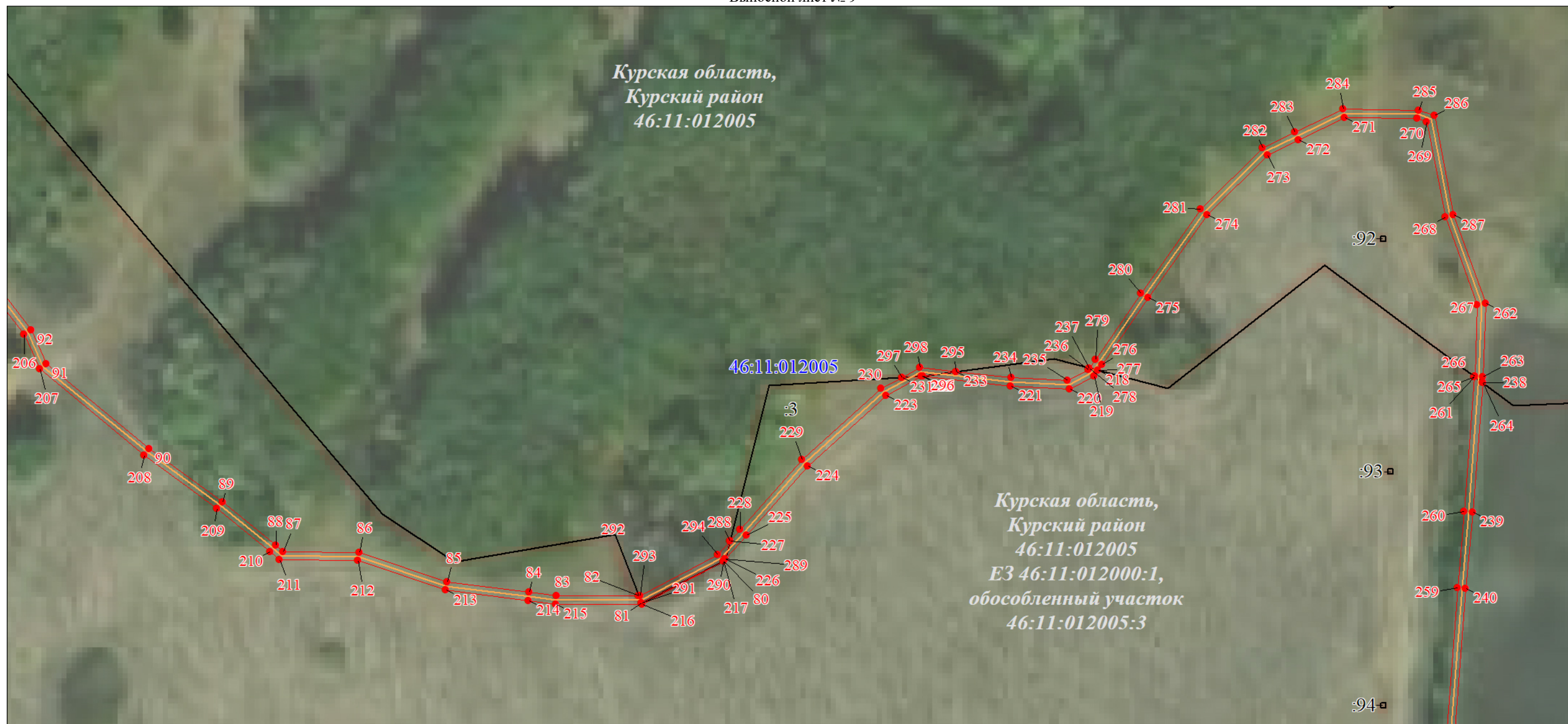
Выносной лист № 8



Масштаб 1:2000

Используемые условные знаки и обозначения:

Условные обозначения представлены на листе 8



Используемые условные знаки и обозначения:

Условные обозначения представлены на листе 8

План границ публичного сервитута

Выносной лист № 10



Масштаб 1:2000

Используемые условные знаки и обозначения:

Условные обозначения представлены на листе 8

План границ публичного сервитута

Выносной лист № 11



Масштаб 1:2000

Используемые условные знаки и обозначения:

Условные обозначения представлены на листе 8

	Ходатайство об установлении публичного сервитута	
1	<u>Министерство цифрового развития, связи и массовых коммуникаций Российской Федерации</u> (наименование органа, принимающего решение об установлении публичного сервитута)	
2	Сведения о лице, представившем ходатайство об установлении публичного сервитута (далее - заявитель):	
2.1	Полное наименование	ПУБЛИЧНОЕ АКЦИОНЕРНОЕ ОБЩЕСТВО "МОБИЛЬНЫЕ ТЕЛЕСИСТЕМЫ"
2.2	Сокращенное наименование	ПАО «МТС»
2.3	Организационно-правовая форма	Акционерное общество
2.4	Почтовый адрес (индекс, субъект Российской Федерации, населенный пункт, улица, дом)	Филиал ПАО «МТС» в г.Курск 305000, Курская область, г.Курск, ул. Почтовая, д.4
2.5	Фактический адрес (индекс, субъект Российской Федерации, населенный пункт, улица, дом)	109147, г. Москва, ул. Марксистская, 4; Филиал ПАО «МТС» в г.Курск 305000, Курская область, г.Курск, ул. Почтовая, д.4
2.6	Адрес электронной почты	fao@ingeo24.ru
2.7	ОГРН	1027700149124
2.8	ИНН	7740000076
3	Сведения о представителе заявителя:	
3.1	Фамилия	Прокопенко
	Имя	Евгений
	Отчество (при наличии)	Николаевич
3.2	Адрес электронной почты	fao@ingeo24.ru
3.3	Телефон	+7-929-357-38-57
3.4	Наименование и реквизиты документа, подтверждающего полномочия представителя заявителя	Доверенность №46/3-н/46-2019-6-818 от 20.09.2019
4	Прошу установить публичный сервитут в отношении земель и (или) земельного(ых) участка(ов) в целях (указываются цели, предусмотренные статьей 39.37 Земельного кодекса Российской Федерации или статьей 3.6 Федерального закона от 25 октября 2001 г.	

	<p>№ 137-ФЗ "О введении в действие Земельного кодекса Российской Федерации"): <u>размещение линий и сооружений связи ("Линейно-кабельное сооружение (ЛКС) волоконно-оптической линии связи (ВОЛС) «г. Курск, ул. Союзная, д.71а (существующая оптическая муфта ПАО «МТС») – Курская область, г. Щигры, ул. Лазарева, д.2 (существующая оптическая муфта ПАО «МТС»)»</u></p>	
5	Испрашиваемый срок публичного сервитута <u>10 лет</u>	
6	<p>Срок, в течение которого в соответствии с расчетом заявителя использование земельного участка (его части) и (или) расположенного на нем объекта недвижимости в соответствии с их разрешенным использованием будет в соответствии с подпунктом 4 пункта 1 статьи 39.41 Земельного кодекса Российской Федерации невозможно или существенно затруднено (при возникновении таких обстоятельств)</p> <p style="text-align: center;">-</p>	
7	<p>Обоснование необходимости установления публичного сервитута: <u>распоряжение Администрации Курской области от 02.08.2018 № 622-па «Об утверждении проекта планировки территории и проекта межевания в его составе для размещения линейного объекта «Линейно-кабельное сооружение (ЛКС) волоконно-оптическая линия связи (ВОЛС) «г.Курск, ул.Союзная, д.71А (существующая оптическая муфта ПАО «МТС») – Курская область, г.Щигры, ул. Лазарева, д.2 (существующая оптическая муфта ПАО «МТС»)»</u></p>	
8	<p>Сведения о правообладателе инженерного сооружения, которое переносится в связи с изъятием земельного участка для государственных или муниципальных нужд в случае, если заявитель не является собственником указанного инженерного сооружения (в данном случае указываются сведения в объеме, предусмотренном пунктом 2 настоящей Формы) (заполняется в случае, если ходатайство об установлении публичного сервитута подается с целью установления сервитута в целях реконструкции инженерного сооружения, которое переносится в связи с изъятием такого земельного участка для государственных или муниципальных нужд)</p> <p style="text-align: center;">_____</p>	
9	Кадастровые номера земельных участков (при их наличии), в отношении которых испрашивается публичный сервитут и границы которых внесены в Единый государственный реестр недвижимости	единое землепользование 46:11:012000:1 (кадастровые номера обособленных участков 46:11:012005:3, 46:11:012006:1), 46:11:012005, 46:11:012006, 46:11:012006:130
10	Вид права, на котором инженерное сооружение принадлежит заявителю (если подано ходатайство об установлении публичного сервитута в целях реконструкции или эксплуатации инженерного сооружения)	
11	Сведения о способах представления результатов рассмотрения ходатайства:	
	в виде электронного документа, который направляется уполномоченным органом заявителю посредством электронной почты	<u>да</u> (да/нет)
	в виде бумажного документа, который заявитель получает непосредственно при личном обращении или посредством	<u> </u> (да/нет)

	почтового отправления	
12	<p>Документы, прилагаемые к ходатайству:</p> <ol style="list-style-type: none"> 1) <u>Доверенность №46/3-н/46-2019-6-818 от 20.09.2019 г (копия)</u> 2) <u>Сведения о границах публичного сервитута, включающие графическое описание местоположения границ публичного сервитута и перечень координат характерных точек этих границ в системе координат, установленной для ведения Единого государственного реестра недвижимости (оригинал);</u> 3) <u>Распоряжение Администрации Курской области от 02.08.2018 № 622-па «Об утверждении проекта планировки территории и проекта межевания в его составе для размещения линейного объекта «Линейно-кабельное сооружение (ЛКС) волоконно-оптическая линия связи (ВОЛС) «г.Курск, ул.Союзная, д.71А (существующая оптическая муфта ПАО «МТС») – Курская область, г.Щигры, ул. Лазарева, д.2 (существующая оптическая муфта ПАО «МТС»)» (копия)</u> 	
13	<p>Подтверждаю согласие на обработку персональных данных (сбор, систематизацию, накопление, хранение, уточнение (обновление, изменение), использование, распространение (в том числе передачу), обезличивание, блокирование, уничтожение персональных данных, а также иных действий, необходимых для обработки персональных данных в соответствии с законодательством Российской Федерации), в том числе в автоматизированном режиме</p>	
14	<p>Подтверждаю, что сведения, указанные в настоящем ходатайстве, на дату представления ходатайства достоверны; документы (копии документов) и содержащиеся в них сведения соответствуют требованиям, установленным статьей 39.41 Земельного кодекса Российской Федерации</p>	
15	Подпись:	Дата:
	 <hr style="width: 100%; border: 0.5px solid black;"/> <p>(подпись)</p> <p style="text-align: center;"><u>Прокопенко Е.Н.</u> (инициалы, фамилия)</p>	"12" марта 2021г.