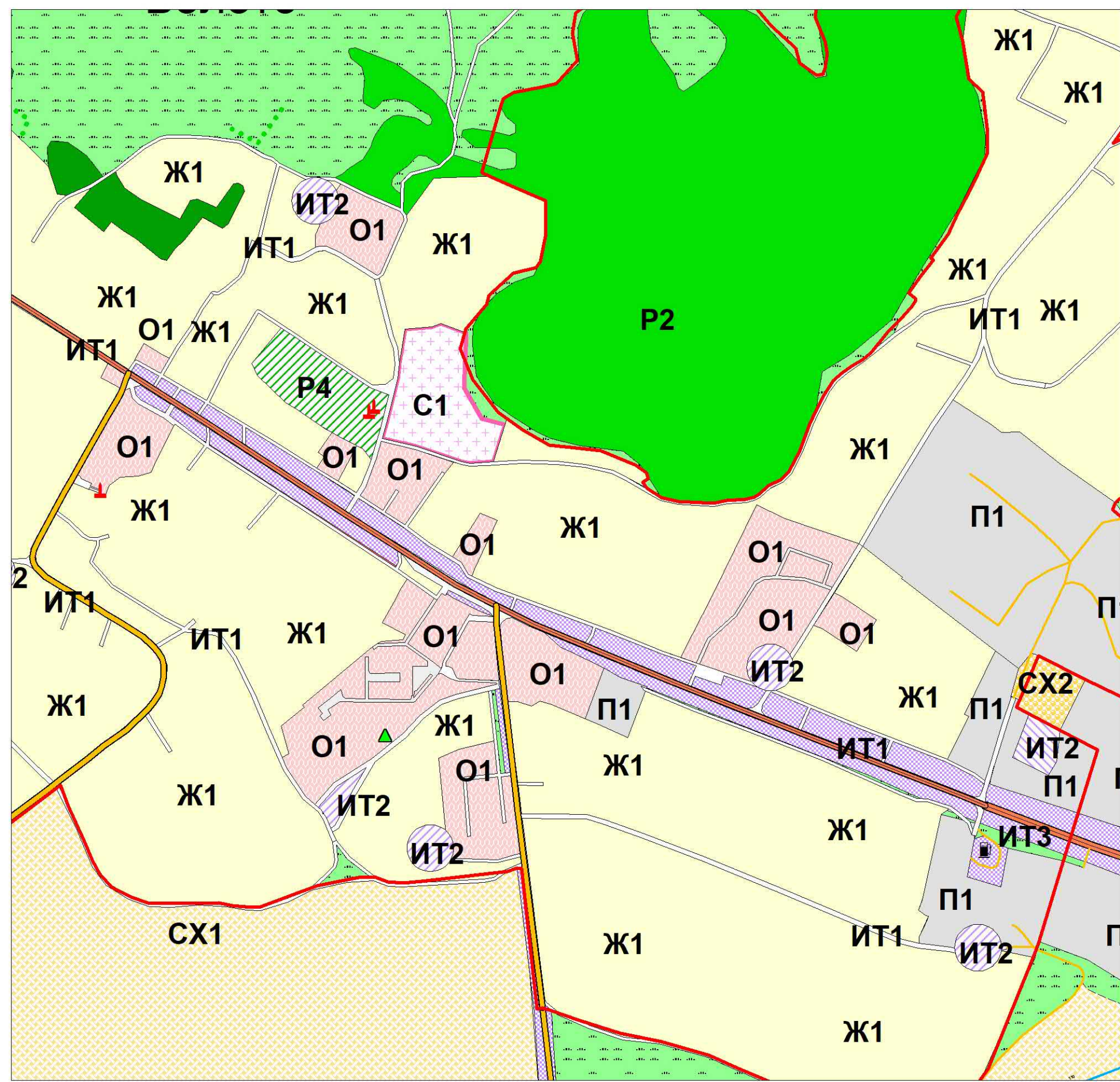


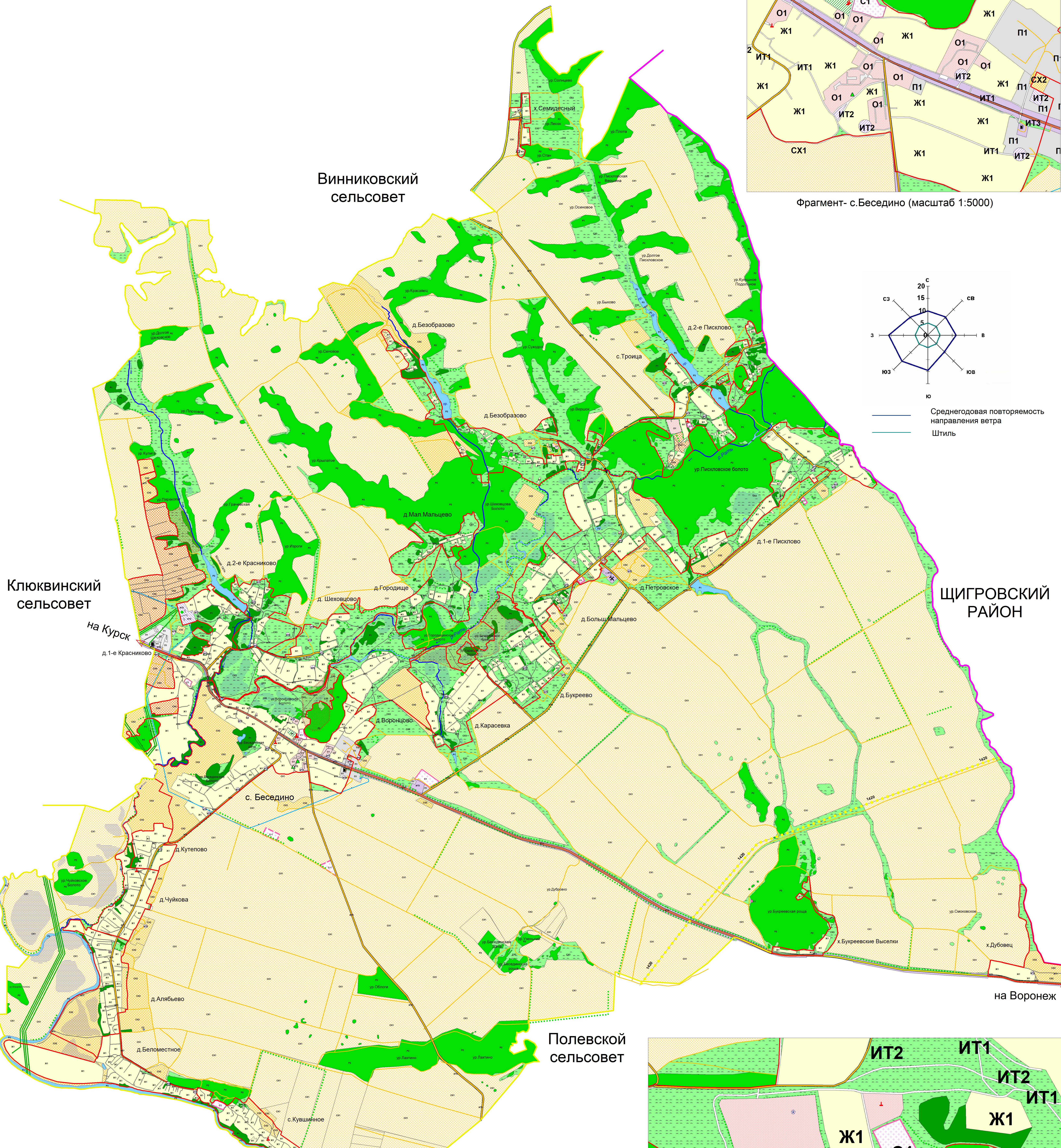
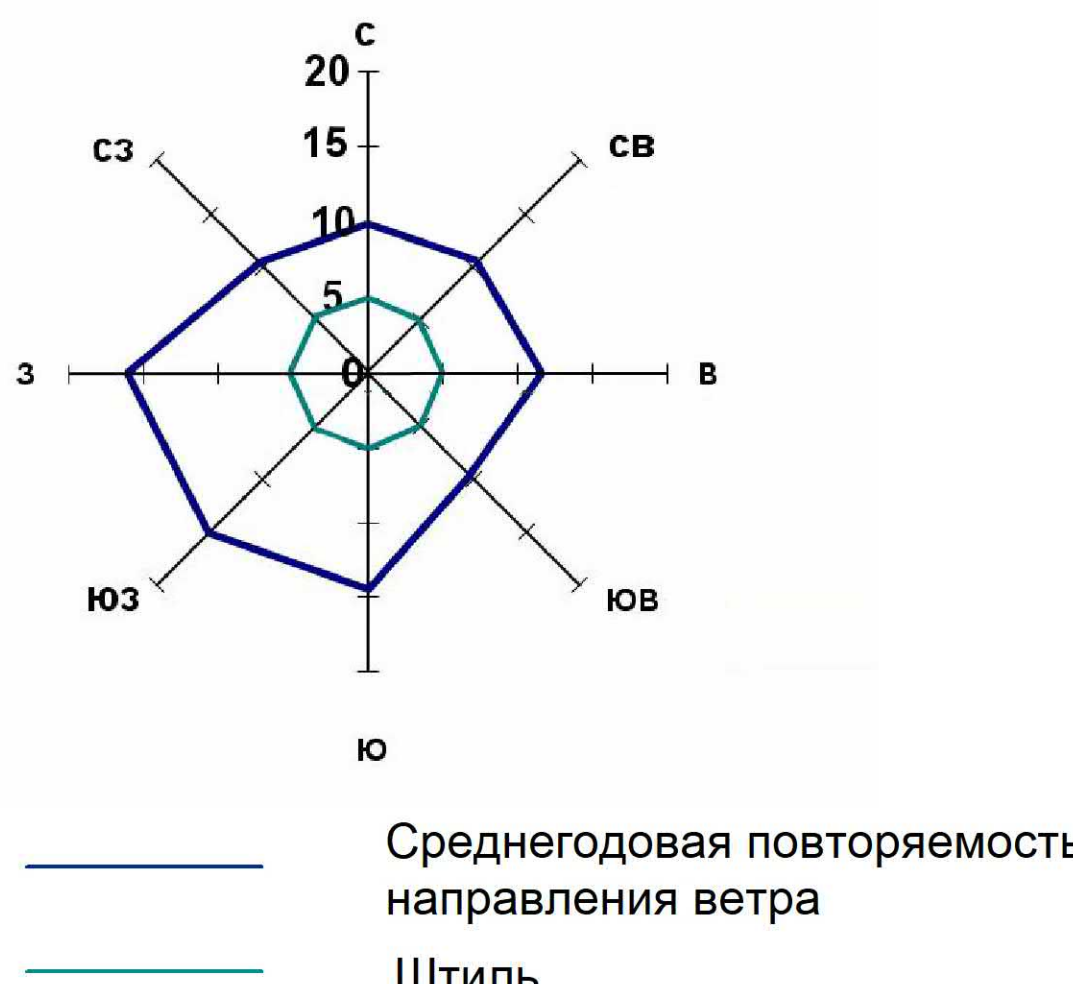


Карта градостроительного зонирования  
территории муниципального образования  
"Бесединский сельсовет"  
Курского района Курской области

УТВЕРЖДЕНО  
решением Собрания депутатов  
Бесединского сельсовета  
Курского района Курской области  
от 2021 года №



Фрагмент - с.Беседино (масштаб 1:5000)



УСЛОВНЫЕ ОБОЗНАЧЕНИЯ

Границы

- Граница области
- Граница сельсовета
- Граница населенного пункта

ОКС внешнего

автомобильного транспорта

- Автомобильная дорога регионального значения с асфальтным покрытием
- Автомобильная дорога межмуниципального значения с асфальтным покрытием
- Автомобильная дорога местного значения с асфальтным и грунтовым покрытием

Объекты улично-дорожной

сети населенного пункта

- Улицы, дороги
- Проезды

ОКС транспортных сооружений

- Мост

Поверхностные водные

объекты

- Река, ручей
- Пруды, озера
- Болото, заболоченность

ОКС гидротехнических

сооружений

- Плотина
- Дамба

Объекты культурного наследия

- Памятники

ОКС инженерной инфраструктуры

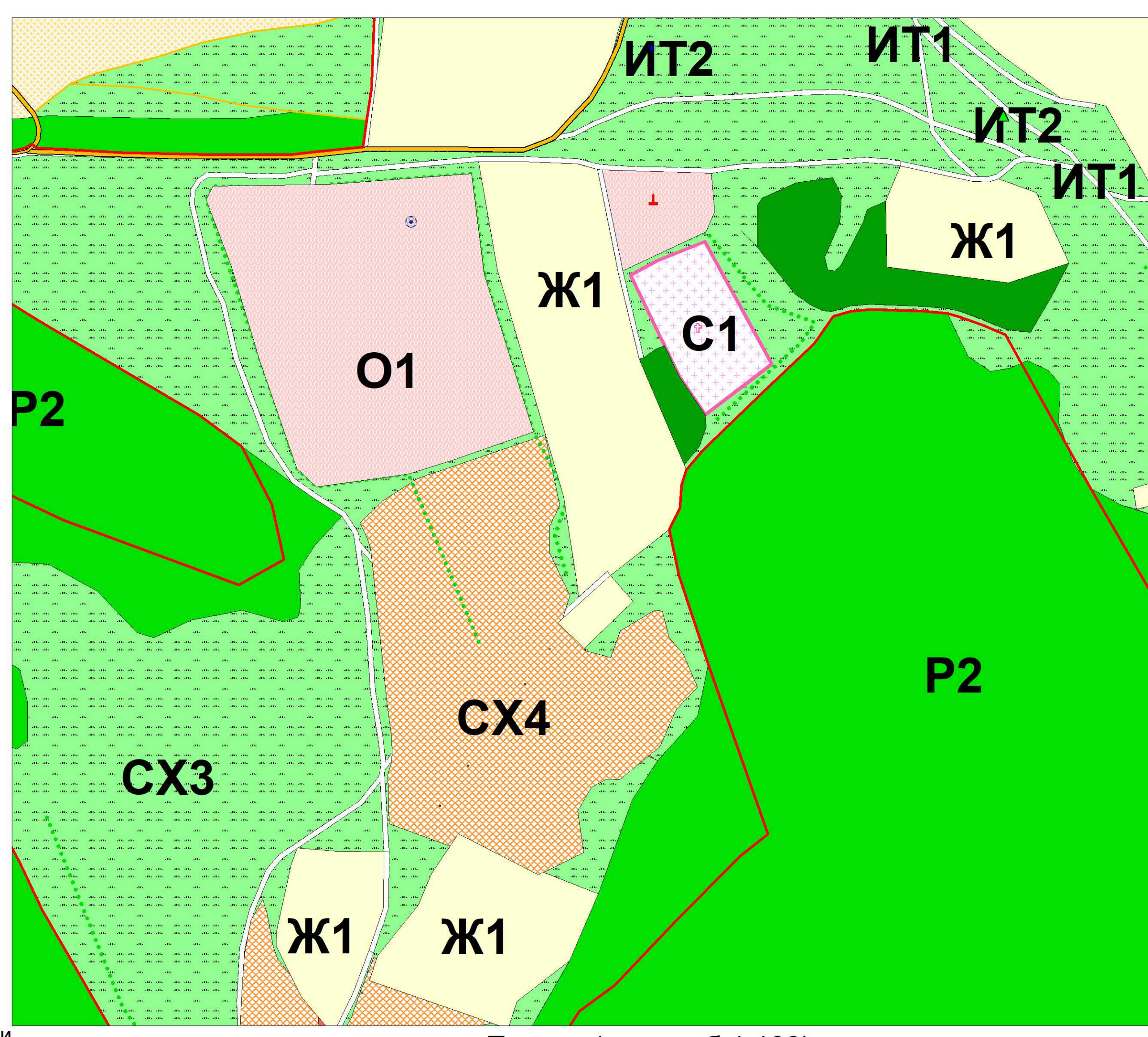
- Подстанция 330 Кв
- Подстанция 110 Кв
- ЛЭП 330 Кв
- ЛЭП 110 Кв
- Магистральный газопровод
- ГРП
- Вышка сотовой связи
- Нефтепровод прочий

Растительность

- Леса густые, питомники, сплошные заросли кустарника
- Луговая растительность
- Сад
- Озеленение вдоль дорог

Градостроительное зонирование

- Ж1 Зона малоэтажной жилой застройки
- О1 Зона размещения объектов многофункционального общественно-делового, коммерческого, социального и коммунально-бытового назначения
- П1 Зона, занятая объектами производственного и коммунально-складского назначения
- СХ1 Зона, занятая объектами сельскохозяйственного назначения
- СХ2 Зона, занятая объектами сельскохозяйственного назначения
- СХ3 Зона пригородно-ландшафтной территории, в соответствии с местными условиями
- СХ4 Зона садоводческих, огороднических и некоммерческих объединений граждан
- ИТ1 Зона улично-дорожной сети
- ИТ2 Зона инженерной инфраструктуры
- ИТ3 Зона транспортной инфраструктуры
- С1 Зона кладбищ
- С2 Зона скотомогильников
- Р1 Зона рекреации зеленых насаждений
- Р2 Зона рекреации зеленых насаждений ГЛФ
- Р3 Зона рекреации водных объектов
- Р4 Зона рекреации



село Троица (масштаб 1:100)

ПРАВИЛА ЗЕМЛЕПОЛЬЗОВАНИЯ И ЗАСТРОЙКИ								
Форм.	Мас. уч.	Лист	№ доп.	Подп.	Дата	Графические материалы обоснования		
Руководитель	Воробьева А.А.					внесены изменения в Правила землепользования и застройки "Бесединский сельсовет" Курского района Курской области		
Топограф	Романская Е.А.					Карта градостроительного зонирования территории муниципального образования Курского района Курской области Масштаб 1:20000		
						Страниц	Лист	Листов
						У	1	2
						ИП Воробьева С.Н.		