

СОГЛАСОВАНО

Глава муниципального образования
«Бесединский сельсовет» Курского района
Курской области

Ю.Е.Алябьев

_____ 2022 г.



**Дизайн-проект
благоустройство общественной территории
«Сквер у мемориала с.Беседино» (6 этап)**

Заказчик: Администрация муниципального образования
«Бесединский сельсовет» Курского района Курской области

г. Курск 2022 г.

Инв. № подл.	Подп. и дата	Инв. № дубл.	Взам. инв. №	Подп. и дата

Общие данные

Настоящий Дизайн-проект по благоустройству общественной территории «Сквер у мемориала с.Беседино» (6 этап) муниципального образования «Бесединский сельсовет» Курского района Курской области (далее Дизайн-проект), в соответствии с Градостроительным кодексом Российской Федерации, Земельным кодексом Российской Федерации, Федеральным законом от 6 октября 2003 года № 131-ФЗ «Об общих принципах организации местного самоуправления в Российской Федерации», от 10 января 2002 года № 7-ФЗ «Об охране окружающей среды», Правилами предоставления и распределения субсидий из федерального бюджета бюджетам субъектов Российской Федерации на поддержку государственных программ субъектов Российской Федерации и муниципальных программ формирования современной среды, утверждённых Постановлением Правительства Российской Федерации от 10 февраля 2017 года № 169, методическими рекомендациями для подготовки правил благоустройства территорий поселений, городских округов, внутригородских районов, утверждёнными Приказом Министерства строительства и жилищно-коммунального хозяйства Российской Федерации от 13 апреля 2017 года № 711/пр, Уставом муниципального образования «Бесединский сельсовет» Курского района Курской области, направлены на организацию благоустройства территории села Беседино Курского района Курской области в целях формирования безопасной, комфортной и привлекательной сельской среды.

1. Цели и задачи разработки дизайн-проекта организации сквера.

Цель этапа – дальнейшее разработка пешеходных дорожек в центральной части сквера.

Задачей дизайн-проекта является, показать распределение рекреационной нагрузки на сквер как зону обще сельской доступности и развитие природного комплекса как центра активного отдыха населения.

2. Принципы развития сельского сквера.

Дизайн-проект определяет основные принципы развития сквера:

1. Принцип единства, выражающийся в комплексной работе по созданию условий для массового отдыха.

2. Признания неразрывности и целостности природного и культурного наследий, учета многообразия их смешанных форм, сочетающих природные и культурные ценности.

3. Приоритета культурного ландшафта в сфере совершенствования и сохранения садово-скверовой среды.

4. Дифференцированного подхода в организации работы с различной аудиторией, специфика и особенности которых определяют выбор стратегии развития сквера. Дизайн-проект развития сквера предусматривает комплекс организационных, экономических, хозяйственных, социальных, культурных и других мероприятий, реализуемых за счет бюджетных средств и средств привлеченных инвесторов.

В рамках данного дизайн-проекта приводится перечень решений, необходимых для последующего проведения детальных проектных работ по подготовке проектно-сметной документации с учетом современных требований

Интв. № подл	Подп. и дата	Интв. № дубл.	Взам. инв. №	Подп. и дата	Ли	Изм.	№ докум.	Подп.	Дата	ПЗ	Лист
											3

по ландшафтному дизайну, экологии, санитарно-эпидемиологическим нормам и противопожарной безопасности

3. Основные направления развития сквера.

В качестве основных и приоритетных направлений развития можно выделить: патриотическая деятельность; благоустройство; аттракционы; спортивно-оздоровительная деятельность; культурно-досуговая деятельность.

Результат благоустройства. Это сохранение, обогащение и развитие природного комплекса сквера, которое будет способствовать улучшению экологической обстановки и эстетического облика села, а также повышению уровня культуры сельских жителей и совершенствованию форм культурного отдыха. Повышение ценности семейного отдыха, стремление людей провести вечер или выходной день в сельском сквере создают необходимость насыщения сквера объектами развлечения и спорта.

Территория, благоустройства, расположена на земельном участке с кадастровым номером 46:11:010901:802, земельный участок находится в собственности муниципального образования «Бесединский сельсовет» Курского района Курской области. Площадь территории благоустройства составляет 14 800 кв.м. и находится в центральной части села. Градостроительная особенность территории благоустройства состоит в том, что он находится, в общественно-деловой зоне, вокруг земельного участка находятся индивидуальная жилая застройка.



Рис.1. Общий вид территории благоустройства.

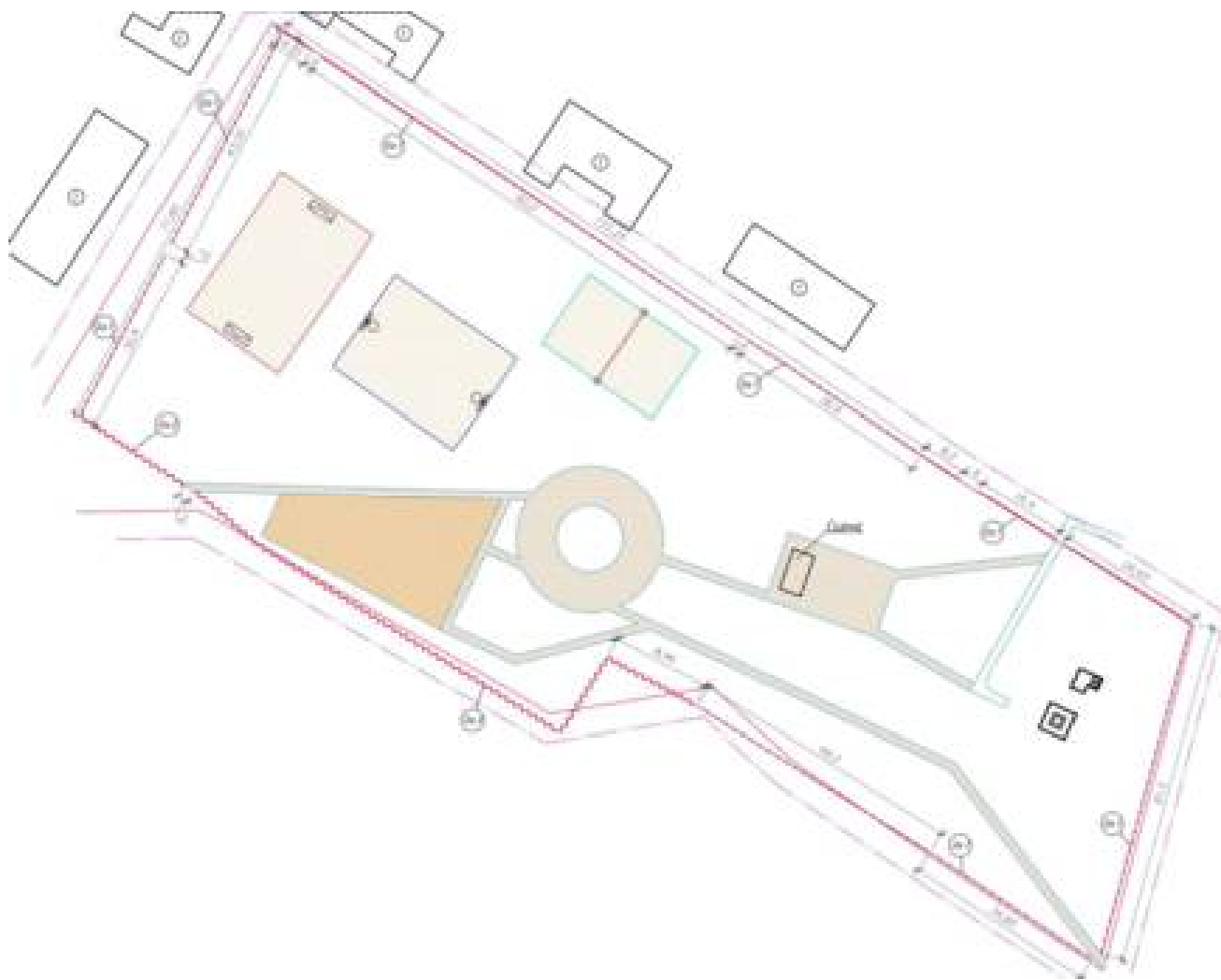
На сегодняшний день территория благоустройства находится на этапе незавершенного строительства, так как дизайн проект разрабатывался сроком до пяти лет в зависимости от полноты финансирования.

Инва. № подл.	Подп. и дата	Инва. № дубл.	Взам. инв. №	Подп. и дата

Ли	Изм.	№ докум.	Подп.	Дата	ПЗ	Лист
						4

4. Планировочное решение.

Планировочное решение разработано в соответствии с техническим заданием заказчика, предложениями, поступившими в ходе выполнения работ, а также в соответствии с техническими, противопожарными и санитарными нормами. Проект включает в себя комплекс решений по организации данной территории, в результате которых сквер будет выполнять основное функциональное назначение - обеспечение отдыха посетителей, как культурного, так и развлекательного, в эстетически благоприятной и функционально наполненной среде. Основной задачей реконструкции существующего сквера является создание контрастной, архитектурно-художественной обстановки. Тишина, чередование открытых и затененных пространств, разнообразие цветников, живописные группы деревьев и кустарников на фоне газонов, органически включенные в этот природный комплекс, повышают эстетическую значимость территории и привлекают посетителей. Проектируемый сквер предназначен для отдыха и досуга населения, как прилегающих сельских жилых массивов, так и муниципального образования в целом. Однако учитывая, что под сквер приспособляется существующий зеленый массив, в целях бережного отношения к нему, при разработке функциональной организации и планировочной структуры учитывались особенности этого массива.



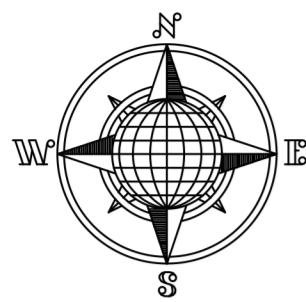
Инва. № подп.	Подп. и дата	Взам. инв. №	Подп. и дата
Инва. № дубл.			

Ли	Изм.	№ докум.	Подп.	Дата
----	------	----------	-------	------

5. Мероприятия по обеспечению условий жизнедеятельности маломобильных групп населения.

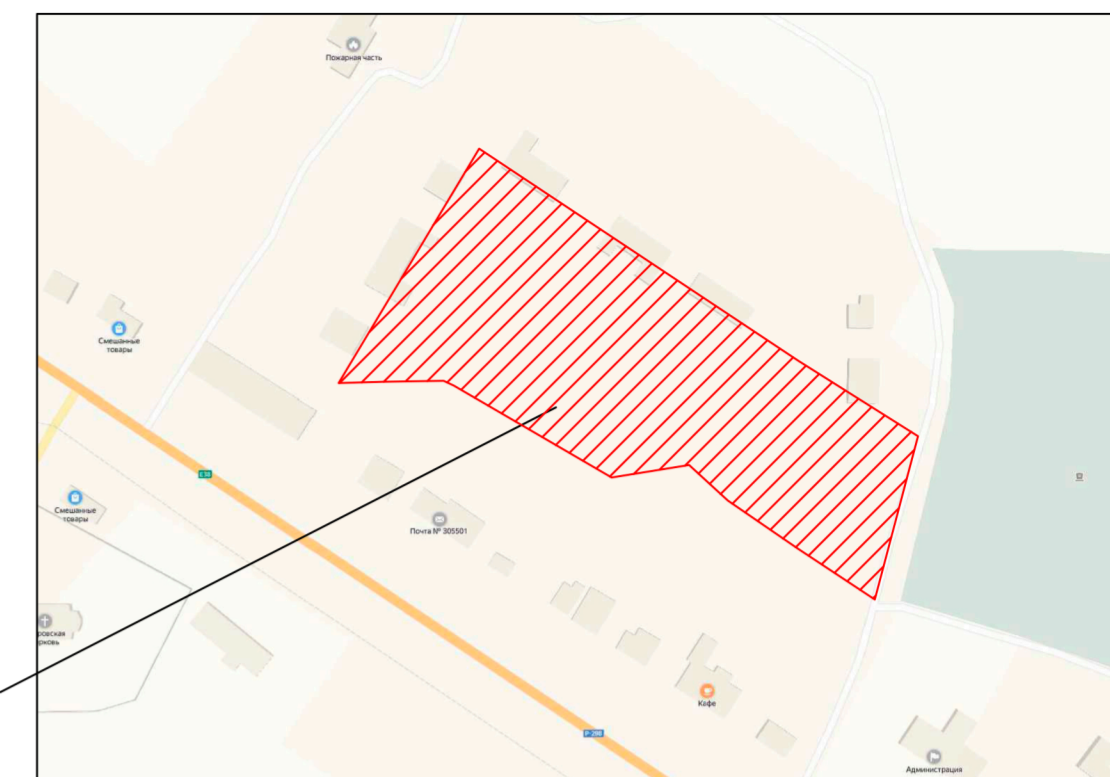
В соответствии со СП 59.13330.2020 проектом необходимо предусмотреть ряд мероприятий по обеспечению условий жизнедеятельности маломобильных групп населения. Должен быть предусмотрен тип тротуаров, который может быть использован для передвижения инвалидов на креслах-колясках и престарелых (бордюрный камень укладывается заподлицо с мощением). Дорожная сеть сквера обеспечивает беспрепятственный транзит по всей территории сквера. В местах пересечения основных пешеходных путей с проезжей частью высота бортового камня не должна превышать 0,015 м. С отметки тротуара до уровня первого этажа зданий должны быть предусмотрены пандусы. Дверные проемы на входе не должны иметь порогов и перепадов высот. Ширина пандуса при входах в здания должна быть не менее 1,2 м. Также в зданиях общественных туалетов должны быть предусмотрены кабины для маломобильных посетителей сквера. Подробная разработка мероприятий по организации доступности территории сквера для маломобильных посетителей выполняется на следующих этапах проектирования.

Инв. № подл	Подп. и дата	Инв. № дубл.	Взам. инв. №	Подп. и дата	ПЗ	Лист
						6
Ли	Изм.	№ докум.	Подп.	Дата		



План благоустройства
общественной территории

Ситуационная схема



Участок
благоустройства

Ведомость тротуаров, дорожек и площадок

Поз.	Наименование	Тип	Площадь покрытия, м ²	Примечания
1	Проектируемое покрытие с БР 100.20.8 ГОСТ 6665-91 L=312,6 м	1	233,6	

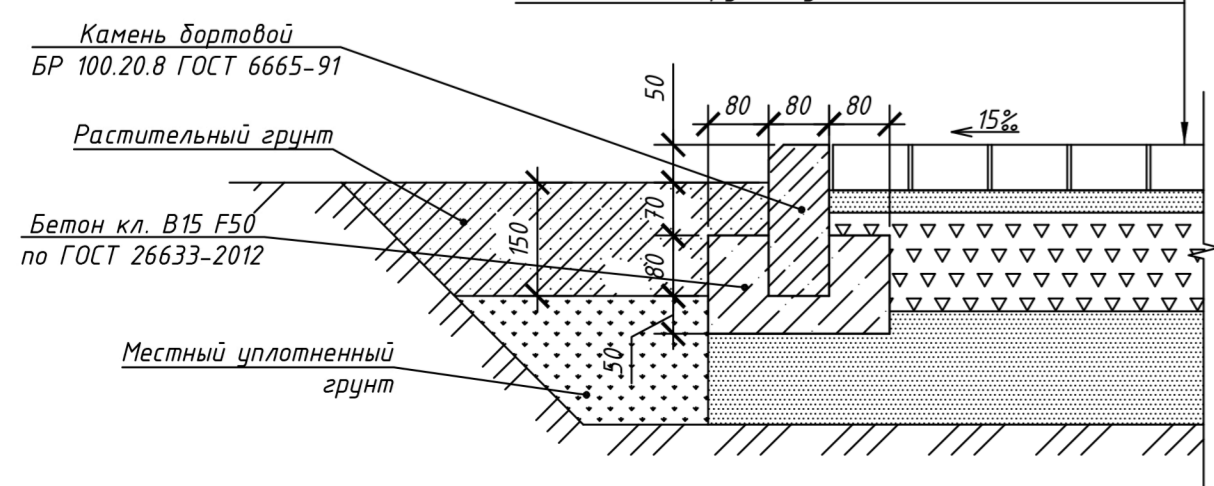
Условные обозначения

- условная граница проектирования благоустройства общественной территории
- существующие сооружения
- проектируемое покрытие тротуара, плитка (тип 1)
- бортовой камень БР 100.20.8 ГОСТ 6665-91, используемый с Типом 1
- существующее покрытие тротуара, плитка
- существующий бортовой камень
- граница кадастрового участка
- существующее покрытие спортивных площадок, песок
- существующее резиновое покрытие детской площадки

Конструкция покрытия

Тип 1

Плитка 1.П.6 по ТУ 5746-001-62636323-2013 - 60 мм	
Песчано-цементная смесь (1:10) по ГОСТ 28013-98*	- 50 мм
Щебёночно-песчаная смесь С5 фр. 0-40мм М800 ГОСТ 25607-2009	- 130 мм
Песок мелкозернистый по ГОСТ 8736-2014 Кф=6м/сут.	- 150 мм
Уплотненный грунт, Кулл.=0,98	



Экспликация зданий и сооружений

Номер на плане	Наименование	Примечания
1	Жилой дом	Существующий

Ведомость малых архитектурных форм

Поз.	Обозначение	Наименование	Кол.	Примечание
Ог.1		Существующее ограждение		
1		Скамейка "Бульвар"	4	1,8x0,69x0,82 м 25,99 кг
2		Урна уличная (оранжевая)	4	16 кг

02.22/2-ЭП

с. Беседино Курского района Курской области

Изм.	Кол.уч.	Лист	№ док.	Подп.	Дата
Разраб.					02.22
Проверил					02.22
Н. контр.					02.22
Рук. проекта					02.22



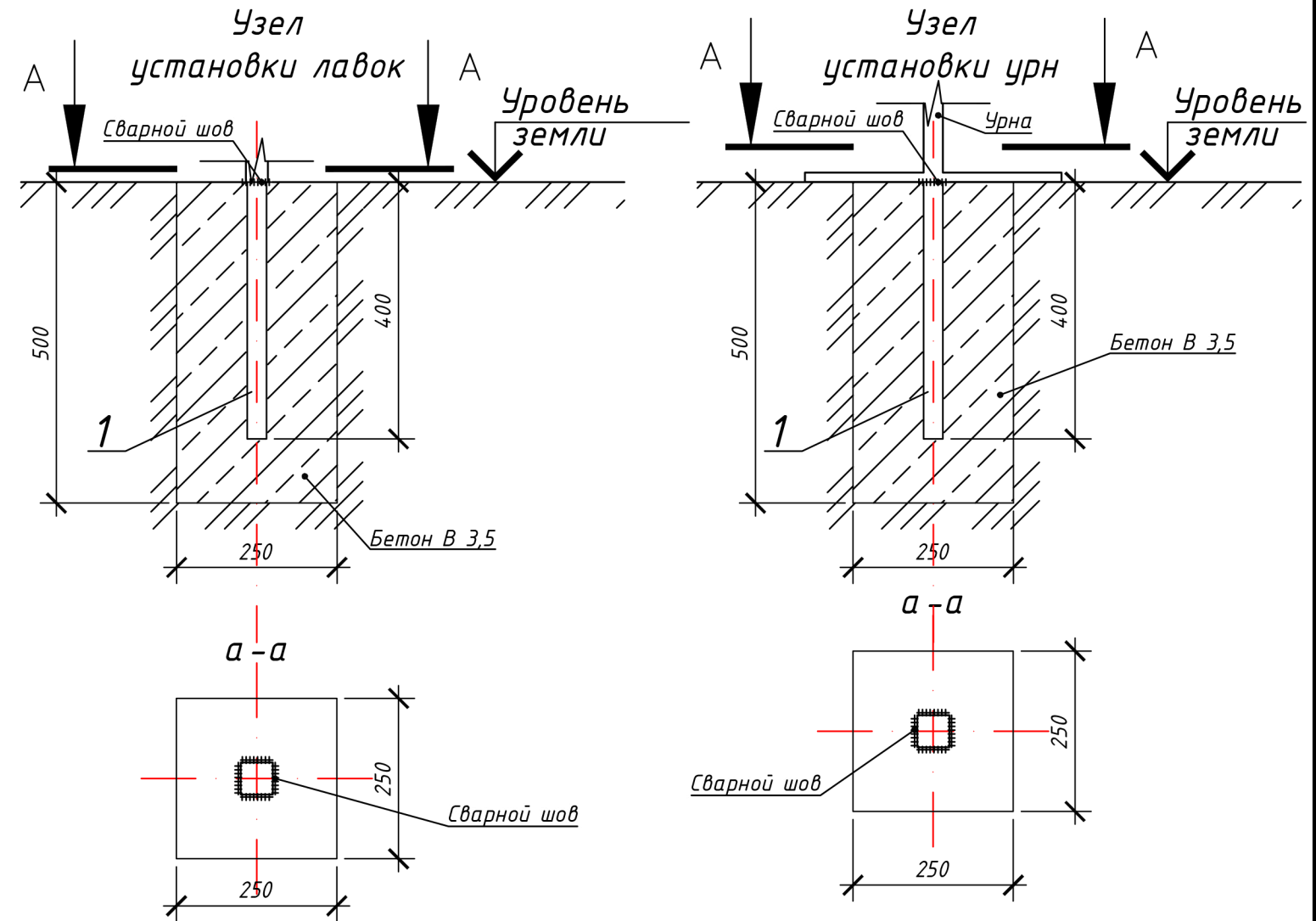
Формат А2

Согласовано
Инв. № подл.
Подп. и дата
Взам. инв. №

Скамейка "Бульвар"



Урна уличная



Спецификация закладных деталей

Поз.	Обозначение	Наименование	Кол.	Масса, ед., кг	Примечание
1	ГОСТ 8639-82	Квадрат 10 мм			
		Элемент L=400 мм	20	0,31	
02.22/2-ЭП					
Благоустройство общественной территории «Сквер у мемориала с. Беседино» (6 этап)					
Изм.	Кол.уч.	Лист	№ док.	Подп.	Дата
Разраб.					02.22
Проверил					02.22
			Сквер у мемориала в с. Беседино		
			Узлы установки лавок и урн, в ведомость элементов благоустройства		
Н. контр.					02.22
Рук. проекта	Пустынников				02.22



Глава Бесединского сельсовета
Ю.Е.Алябьев



Согласовано	
Взам. инв. №	
Подп. и дата	
Инв. № подл.	

