

СОГЛАСОВАНО

Глава муниципального образования  
«Бесединский сельсовет» Курского района  
Курской области

Ю.Е.Алябьев

» \_\_\_\_\_ 2022 г.



**Дизайн-проект  
благоустройство общественной территории  
«Сквер у мемориала с.Беседино» (6 этап)**

**Заказчик:** Администрация муниципального образования  
«Бесединский сельсовет» Курского района Курской области

Инв. № подл.	Подп. и дата	Инв. № дубл.	Взам. инв. №	Подп. и дата

г. Курск 2022 г.





## Общие данные

Настоящий Дизайн-проект по благоустройству общественной территории «Сквер у мемориала с.Беседино» ( 6 этап) муниципального образования «Бесединский сельсовет» Курского района Курской области (далее Дизайн-проект), в соответствии с Градостроительным кодексом Российской Федерации, Земельным кодексом Российской Федерации, Федеральным законом от 6 октября 2003 года № 131-ФЗ «Об общих принципах организации местного самоуправления в Российской Федерации», от 10 января 2002 года № 7-ФЗ «Об охране окружающей среды», Правилами предоставления и распределения субсидий из федерального бюджета бюджетам субъектов Российской Федерации на поддержку государственных программ субъектов Российской Федерации и муниципальных программ формирования современной среды, утверждённых Постановлением Правительства Российской Федерации от 10 февраля 2017 года № 169, методическими рекомендациями для подготовки правил благоустройства территорий поселений, городских округов, внутригородских районов, утверждёнными Приказом Министерства строительства и жилищно-коммунального хозяйства Российской Федерации от 13 апреля 2017 года № 711/пр, Уставом муниципального образования «Бесединский сельсовет» Курского района Курской области, направлены на организацию благоустройства территории села Беседино Курского района Курской области в целях формирования безопасной, комфортной и привлекательной сельской среды.

### 1. Цели и задачи разработки дизайн-проекта организации сквера.

Цель этапа – дальнейшее разработка пешеходных дорожек в центральной части сквера.

**Задачей** дизайн-проекта является, показать распределение рекреационной нагрузки на сквер как зону обще сельской доступности и развитие природного комплекса как центра активного отдыха населения.

### 2. Принципы развития сельского сквера.

Дизайн-проект определяет основные принципы развития сквера:

1. Принцип единства, выражающийся в комплексной работе по созданию условий для массового отдыха.

2. Признания неразрывности и целостности природного и культурного наследий, учета многообразия их смешанных форм, сочетающих природные и культурные ценности.

3. Приоритета культурного ландшафта в сфере совершенствования и сохранения садово-скверовой среды.

4. Дифференцированного подхода в организации работы с различной аудиторией, специфика и особенности которых определяют выбор стратегии развития сквера. Дизайн-проект развития сквера предусматривает комплекс организационных, экономических, хозяйственных, социальных, культурных и других мероприятий, реализуемых за счет бюджетных средств и средств привлеченных инвесторов.

В рамках данного дизайн-проекта приводится перечень решений, необходимых для последующего проведения детальных проектных работ по подготовке проектно-сметной документации с учетом современных требований

Интв. № подл	Подп. и дата	Интв. № дубл.	Взам. инв. №	Подп. и дата	Ли	Изм.	№ докум.	Подп.	Дата	ПЗ	Лист
											3

по ландшафтному дизайну, экологии, санитарно-эпидемиологическим нормам и противопожарной безопасности

### 3. Основные направления развития сквера.

В качестве основных и приоритетных направлений развития можно выделить: патриотическая деятельность; благоустройство; аттракционы; спортивно-оздоровительная деятельность; культурно-досуговая деятельность.

**Результат благоустройства.** Это сохранение, обогащение и развитие природного комплекса сквера, которое будет способствовать улучшению экологической обстановки и эстетического облика села, а также повышению уровня культуры сельских жителей и совершенствованию форм культурного отдыха. Повышение ценности семейного отдыха, стремление людей провести вечер или выходной день в сельском сквере создают необходимость насыщения сквера объектами развлечения и спорта.

Территория, благоустройства, расположена на земельном участке с кадастровым номером 46:11:010901:802, земельный участок находится в собственности муниципального образования «Бесединский сельсовет» Курского района Курской области. Площадь территории благоустройства составляет 14 800 кв.м. и находится в центральной части села. Градостроительная особенность территории благоустройства состоит в том, что он находится, в общественно-деловой зоне, вокруг земельного участка находятся индивидуальная жилая застройка.



**Рис.1. Общий вид территории благоустройства.**

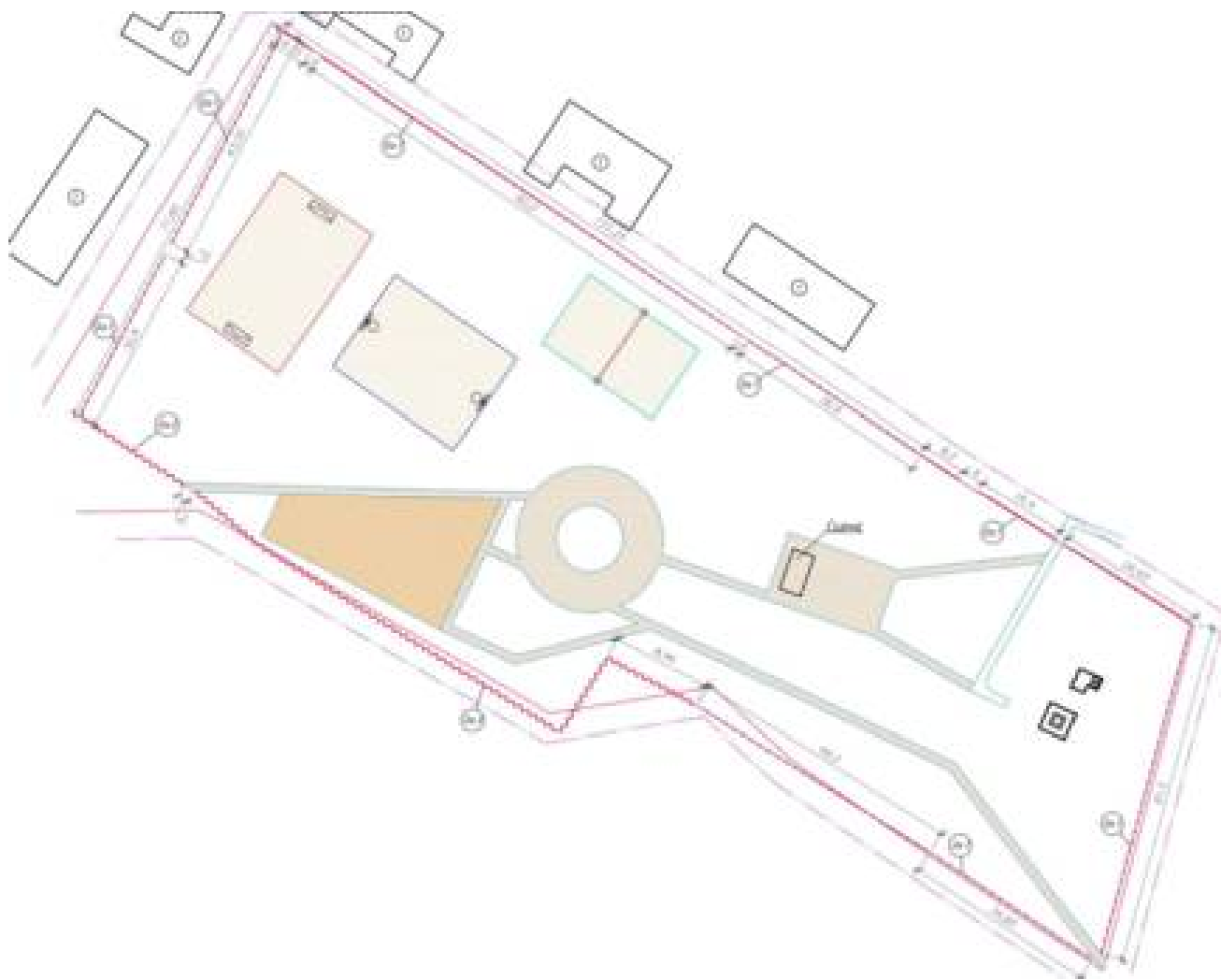
На сегодняшний день территория благоустройства находится на этапе незавершенного строительства, так как дизайн проект разрабатывался сроком до пяти лет в зависимости от полноты финансирования.

Инва. № подл.	Подп. и дата	Инва. № дубл.	Взам. инв. №	Подп. и дата

Ли	Изм.	№ докум.	Подп.	Дата	ПЗ	Лист 4

#### 4. Планировочное решение.

Планировочное решение разработано в соответствии с техническим заданием заказчика, предложениями, поступившими в ходе выполнения работ, а также в соответствии с техническими, противопожарными и санитарными нормами. Проект включает в себя комплекс решений по организации данной территории, в результате которых сквер будет выполнять основное функциональное назначение - обеспечение отдыха посетителей, как культурного, так и развлекательного, в эстетически благоприятной и функционально наполненной среде. Основной задачей реконструкции существующего сквера является создание контрастной, архитектурно-художественной обстановки. Тишина, чередование открытых и затененных пространств, разнообразие цветников, живописные группы деревьев и кустарников на фоне газонов, органически включенные в этот природный комплекс, повышают эстетическую значимость территории и привлекают посетителей. Проектируемый сквер предназначен для отдыха и досуга населения, как прилегающих сельских жилых массивов, так и муниципального образования в целом. Однако учитывая, что под сквер приспособляется существующий зеленый массив, в целях бережного отношения к нему, при разработке функциональной организации и планировочной структуры учитывались особенности этого массива.



Инва. № подп.	Подп. и дата	Инва. № дубл.	Взам. инв. №	Подп. и дата

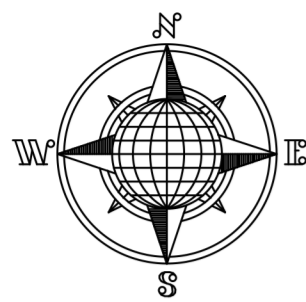
Ли	Изм.	№ докум.	Подп.	Дата

## 5. Мероприятия по обеспечению условий жизнедеятельности маломобильных групп населения.

В соответствии со СП 59.13330.2020 проектом необходимо предусмотреть ряд мероприятий по обеспечению условий жизнедеятельности маломобильных групп населения. Должен быть предусмотрен тип тротуаров, который может быть использован для передвижения инвалидов на креслах-колясках и престарелых (бордюрный камень укладывается заподлицо с мощением). Дорожная сеть сквера обеспечивает беспрепятственный транзит по всей территории сквера. В местах пересечения основных пешеходных путей с проезжей частью высота бортового камня не должна превышать 0,015 м. С отметки тротуара до уровня первого этажа зданий должны быть предусмотрены пандусы. Дверные проемы на входе не должны иметь порогов и перепадов высот. Ширина пандуса при входах в здания должна быть не менее 1,2 м. Также в зданиях общественных туалетов должны быть предусмотрены кабины для маломобильных посетителей сквера. Подробная разработка мероприятий по организации доступности территории сквера для маломобильных посетителей выполняется на следующих этапах проектирования.

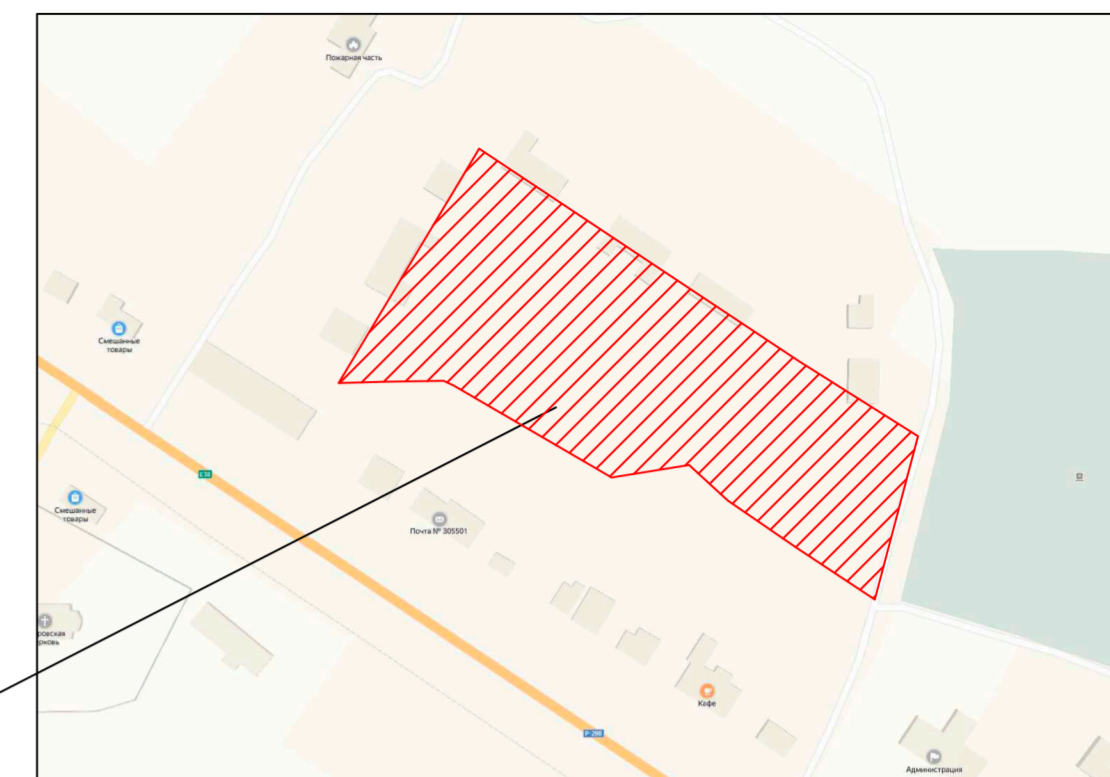
Инв. № подл	Подп. и дата				Инв. № дубл.	Взам. инв. №	Подп. и дата			
Ли	Изм.	№ докум.	Подп.	Дата	ПЗ					Лист
										6





План благоустройства  
общественной территории

Ситуационная схема



Участок  
благоустройства

Ведомость тротуаров, дорожек и площадок

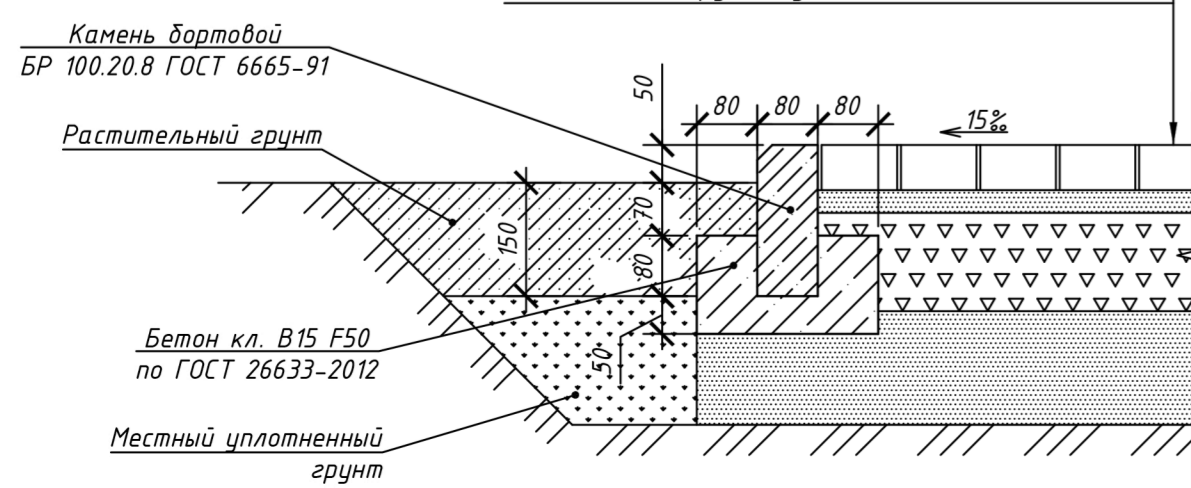
Поз.	Наименование	Тип	Площадь покрытия, м <sup>2</sup>	Примечания
1	Проектируемое покрытие с БР 100.20.8 ГОСТ 6665-91 L=312,6 м	1	233,6	

Условные обозначения

- условная граница проектирования благоустройства общественной территории
- существующие сооружения
- проектируемое покрытие тротуара, плитка (тип 1)
- бортовой камень БР 100.20.8 ГОСТ 6665-91, используемый с Типом 1
- существующее покрытие тротуара, плитка
- существующий бортовой камень
- граница кадастрового участка
- существующее покрытие спортивных площадок, песок
- существующее резиновое покрытие детской площадки

Конструкция покрытия  
Тип 1

Плитка 1.П.6 по ТУ 5746-001-62636323-2013 - 60 мм  
 Песчано-цементная смесь (1:10)  
 по ГОСТ 28013-98\* - 50 мм  
 Щебень М800 (фр.40-70) по ГОСТ 8267-93\* с учетом  
 расклиновки щебнем М800 (фр.5-20) - 130 мм  
 Песок мелкозернистый  
 по ГОСТ 8736-2014 Кф=6м/сут. - 150 мм  
 Уплотненный грунт, Купл.=0,98



Экспликация зданий и сооружений

Номер на плане	Наименование	Примечания
1	Жилой дом	Существующий

Ведомость малых архитектурных форм

Поз.	Обозначение	Наименование	Кол.	Примечание
Ог.1		Существующее ограждение		
1		Скамейка "Бульвар"	4	1,8x0,69x0,82 м 25,99 кг
2		Урна уличная (оранжевая)	4	16 кг

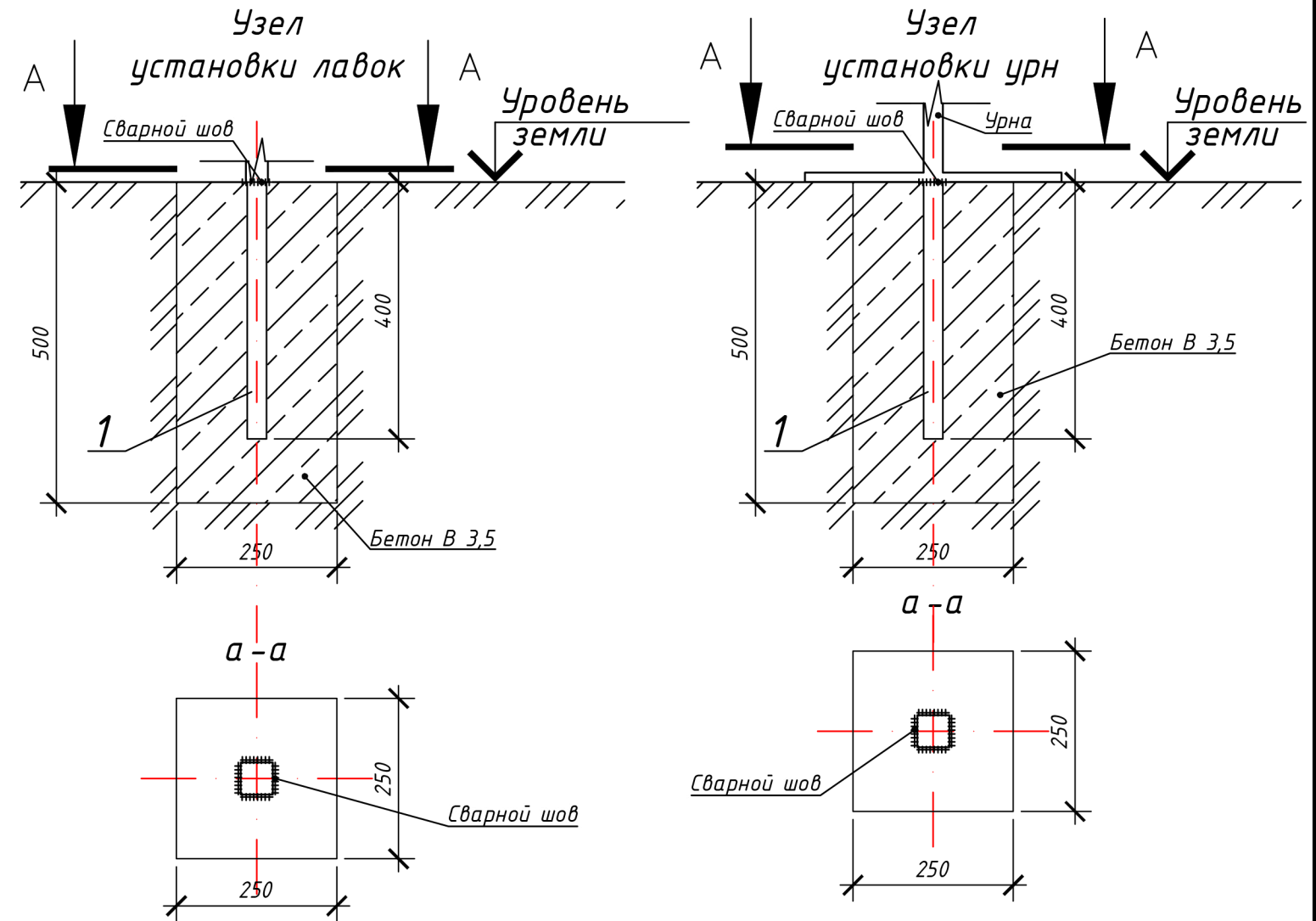
02.22/2-ЭП				
Благоустройство общественной территории «Сквер у мемориала с. Беседино» (6 этап)				
Изм.	Кол.уч.	Лист	№ док.	Подп.
Разраб.				02.22
Проверил				02.22
Н. контр.				02.22
Рук. проекта				02.22
Пустынников				
План благоустройства территории				ИП Пустынников С.А.



Скамейка "Бульвар"



Урна уличная



Спецификация закладных деталей

Поз.	Обозначение	Наименование	Кол.	Масса, ед., кг	Примечание
1	ГОСТ 8639-82	Квадрат 10 мм			
		Элемент L=400 мм	20	0,31	
02.22/2-ЭП					
Благоустройство общественной территории «Сквер у мемориала с. Беседино» (6 этап)					
Изм.	Кол.уч.	Лист	№ док.	Подп.	Дата
Разраб.					02.22
Проверил					02.22
			Сквер у мемориала в с. Беседино		
			Узлы установки лавок и урн, в ведомость элементов благоустройства		
Н. контр.					02.22
Рук. проекта	Пустынников				02.22



Глава Бесединского сельсовета  
Ю.Е.Алябьев



Согласовано	
Взам. инв. №	
Подп. и дата	
Инв. № подл.	

